

ICS001 加護病房專任主治醫師病床比 .....	2
ICS002 加護病房專任住院醫師病床比 .....	3
ICS003 加護病房專任護理人員病床比 .....	4
ICS004 加護病房專任呼吸治療師病床比 .....	5
ICS005 加護病房病床配備呼吸器比 .....	6
ICS006 加護病房醫護人員 ACLS 相關受訓率 .....	7
ICS007 小兒加護病房醫護人員 PALS 受訓比率 .....	8
ICP001 加護病房中心靜脈導管使用率 .....	9
ICP002 加護病房留置導尿管使用率 .....	10
ICP003 加護病房呼吸器使用率 .....	11
ICP004 加護病房中心靜脈導管相關血流感染率 .....	12
ICP005 加護病房留置導尿管相關泌尿道感染率 .....	13
ICP006 加護病房呼吸器相關呼吸道感染率 .....	14
ICP007 加護病房中心靜脈導管滑脫率 .....	15
ICP008 加護病房留置導尿管滑脫率 .....	16
ICP009 加護病房氣管內管滑脫率 .....	17
ICU001 加護病房佔床率 .....	18
ICU002 加護病房粗死亡率 .....	19
ICU003 24 小時重返加護病房率 .....	20
ICU004 48 小時重返加護病房率 .....	21
ICU005 同一病程重返加護病房率 .....	22
ICU006 住加護病房超過 14 天率 .....	22
ICU007 加護病房急救後心跳回復率 .....	24
ICU008 加護病房自動出院率 .....	25
ICU009 加護病房平均住院日 .....	26
ICU010 加護病房病患褥瘡發生率 .....	27

# ICS001 加護病房專任主治醫師病床比

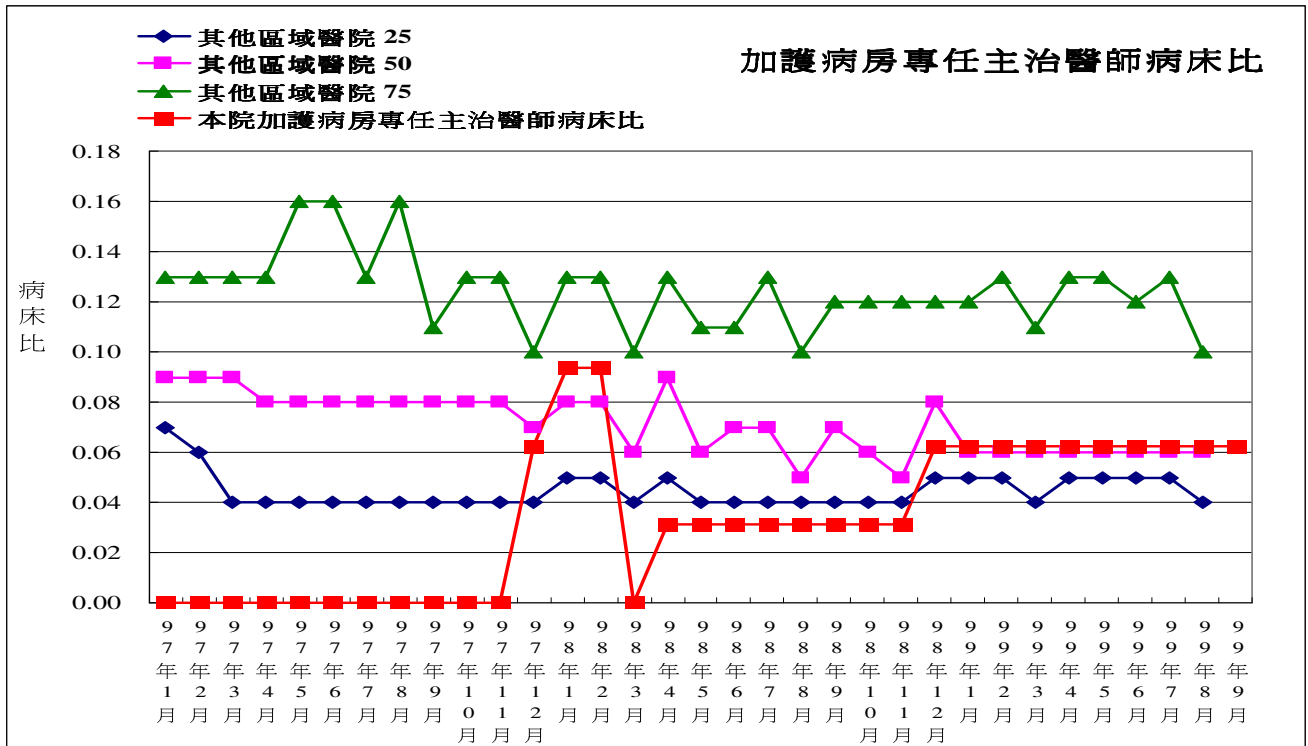
1.選用理由：專任加護病房之主治醫師病床比，為監測加護病房醫療之重要指標。

2.定義：

2.1 加護病房專任主治醫師人數：監測期間內專任於本院並專屬本院加護病房之主治醫師總人數。

2.2 加護病房總床數：監測期間內該院所有加護病房總床數。

3.季報：



## ICS002 加護病房專任住院醫師病床比

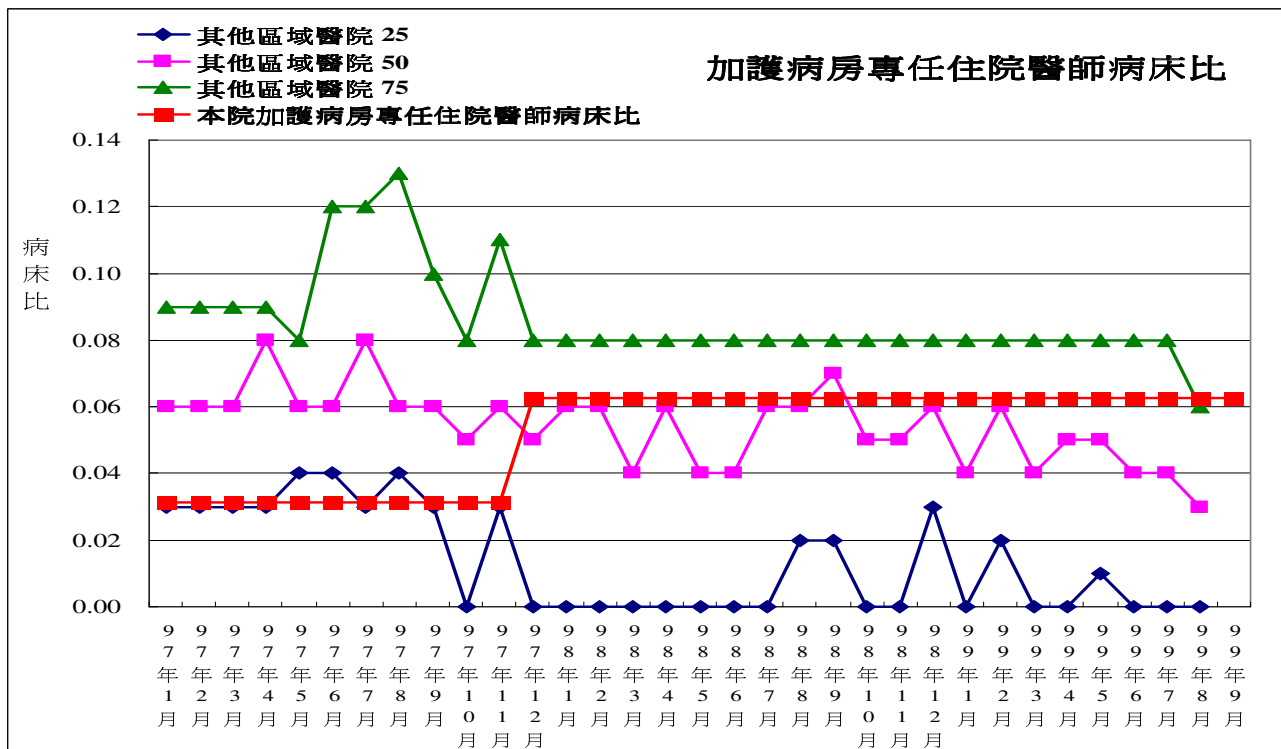
1.選用理由：專任加護病房之住院醫師病床比，為監測加護病房醫療之重要指標。

2.定義：

2.1 加護病房專任住院醫師人數：監測期間內專任於本院並隸屬本院加護病房之住院醫師總人數。

2.2 加護病房總床數：監測期間內該院所有加護病房總床數。

3.季報：



# ICS003 加護病房專任護理人員病床比

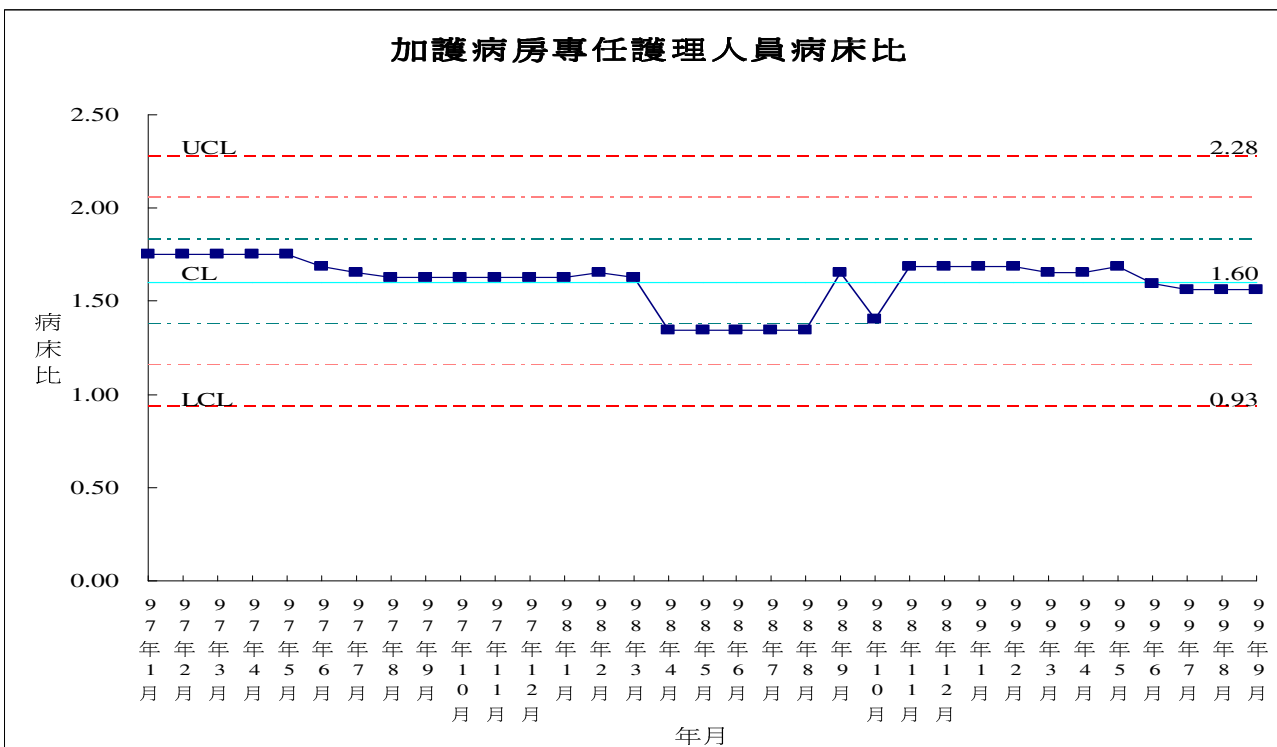
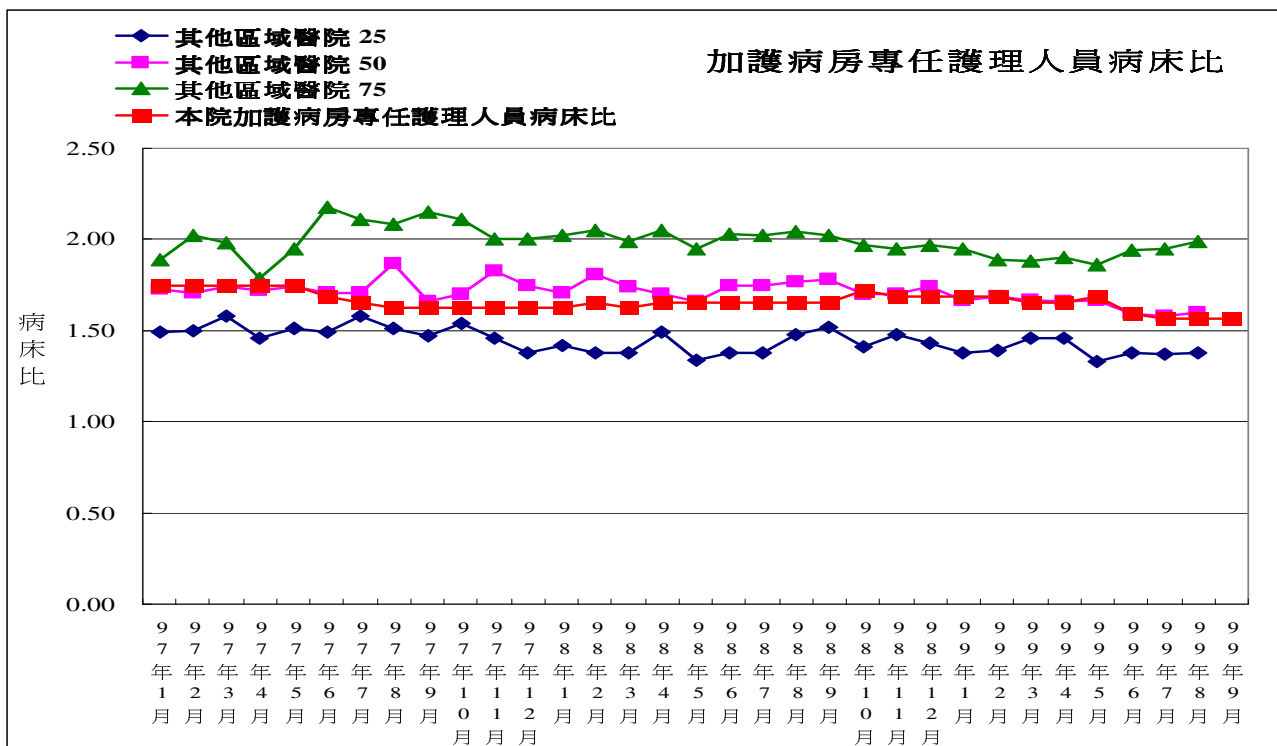
1.選用理由：專任於加護病房之護理人員病床比，為監測加護病房醫療及護理照護之重要指標。

2.定義：

2.1 加護病房專任護理人員人數：監測期間內專任於本院且隸屬本院加護病房之護理人員總人數(半職半薪者，以 1/2 計)。

2.2 加護病房總床數：監測期間內該院所有加護病房總床數。

3.季報：



# ICS004 加護病房專任呼吸治療師病床比

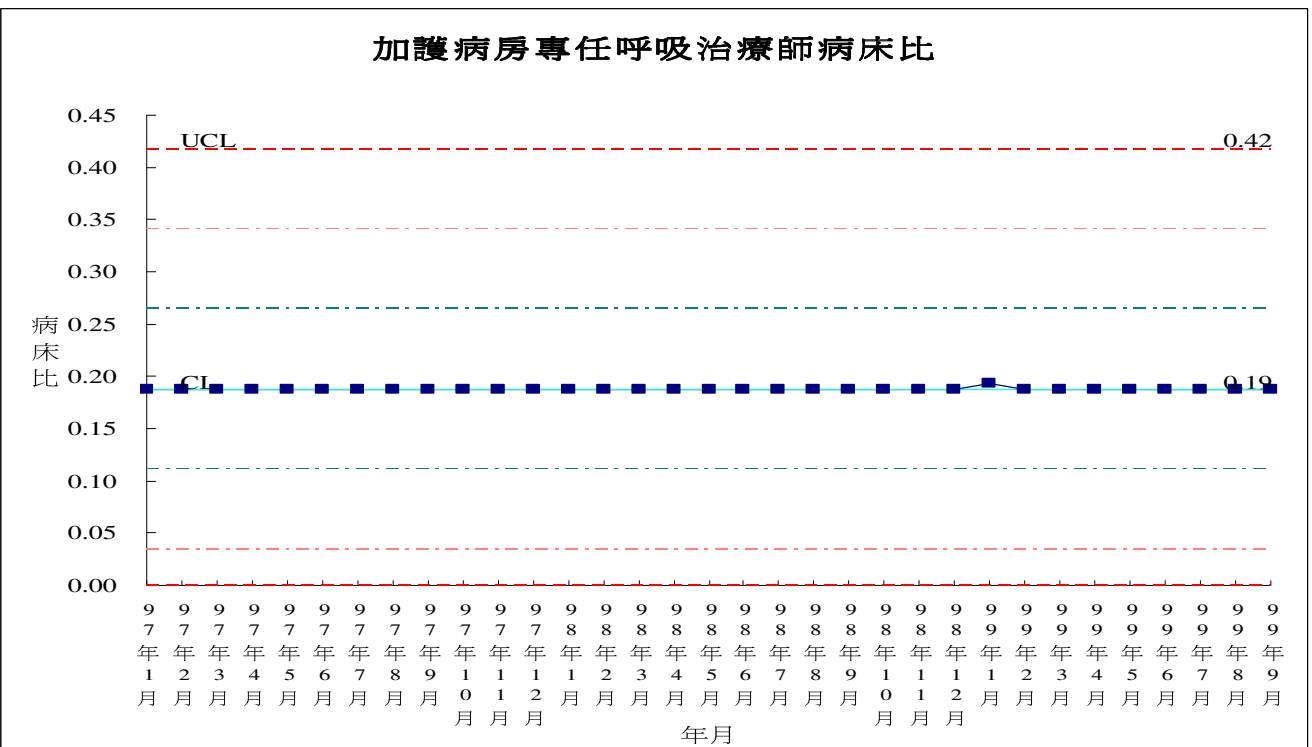
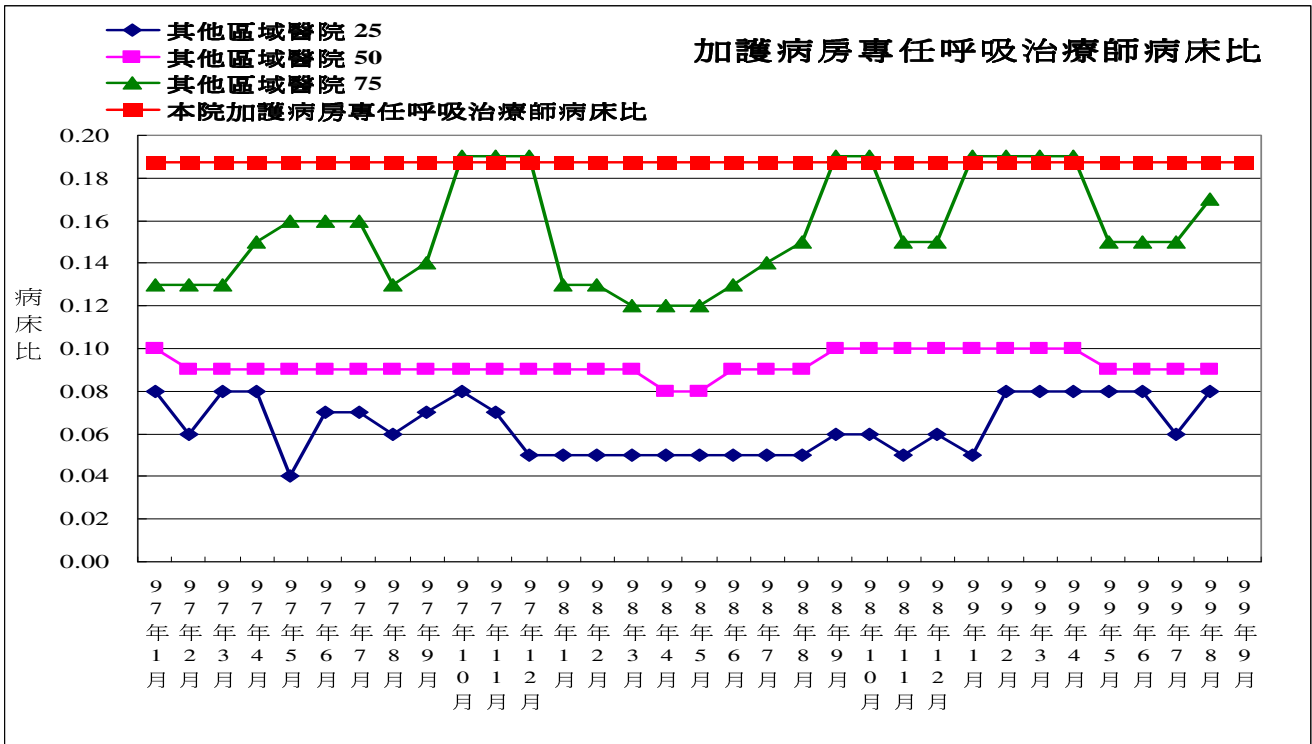
1.選用理由：專任於加護病房之呼吸治療師病床比，為監測加護病房醫療之重要指標。

2.定義：

2.1 加護病房專任呼吸治療師人數：監測期間內專任於本院且隸屬本院加護病房之呼吸治療師總人數。

2.2 加護病房總床數：監測期間內該院所有加護病房總床數。

3.季報：



# ICS005 加護病房病床配備呼吸器比

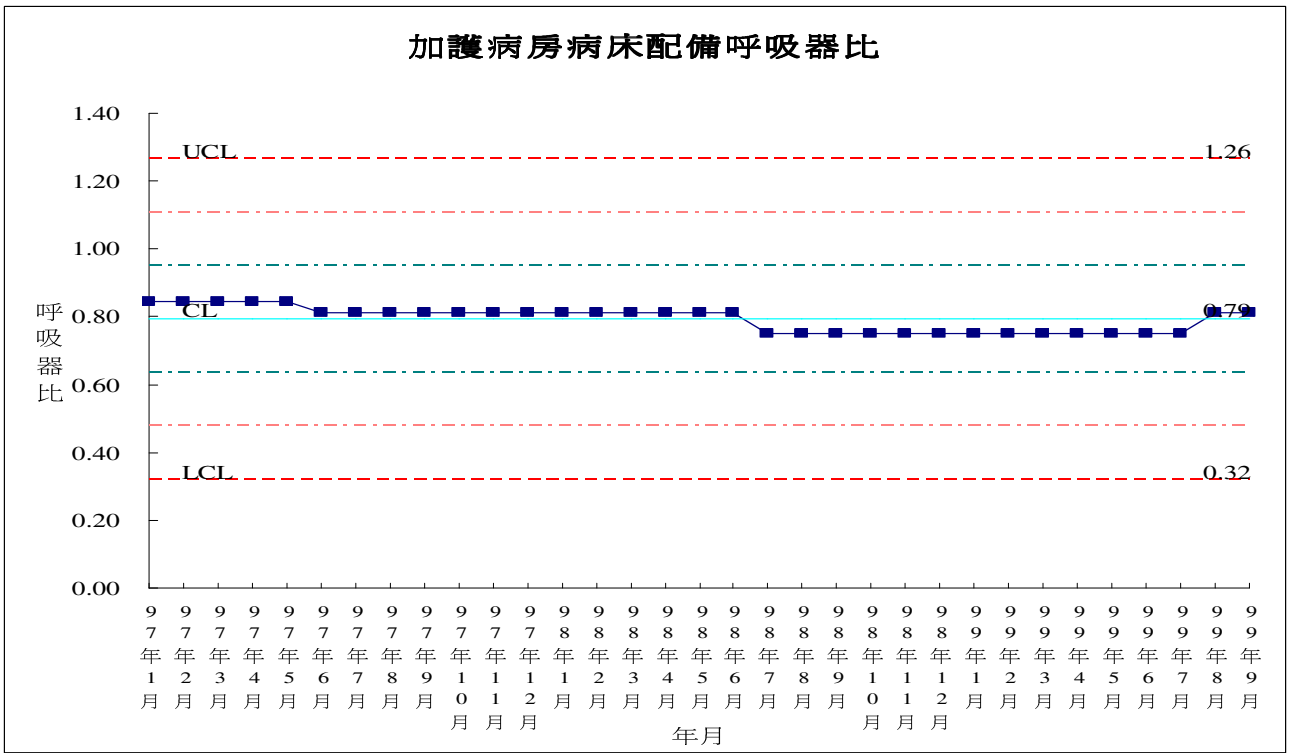
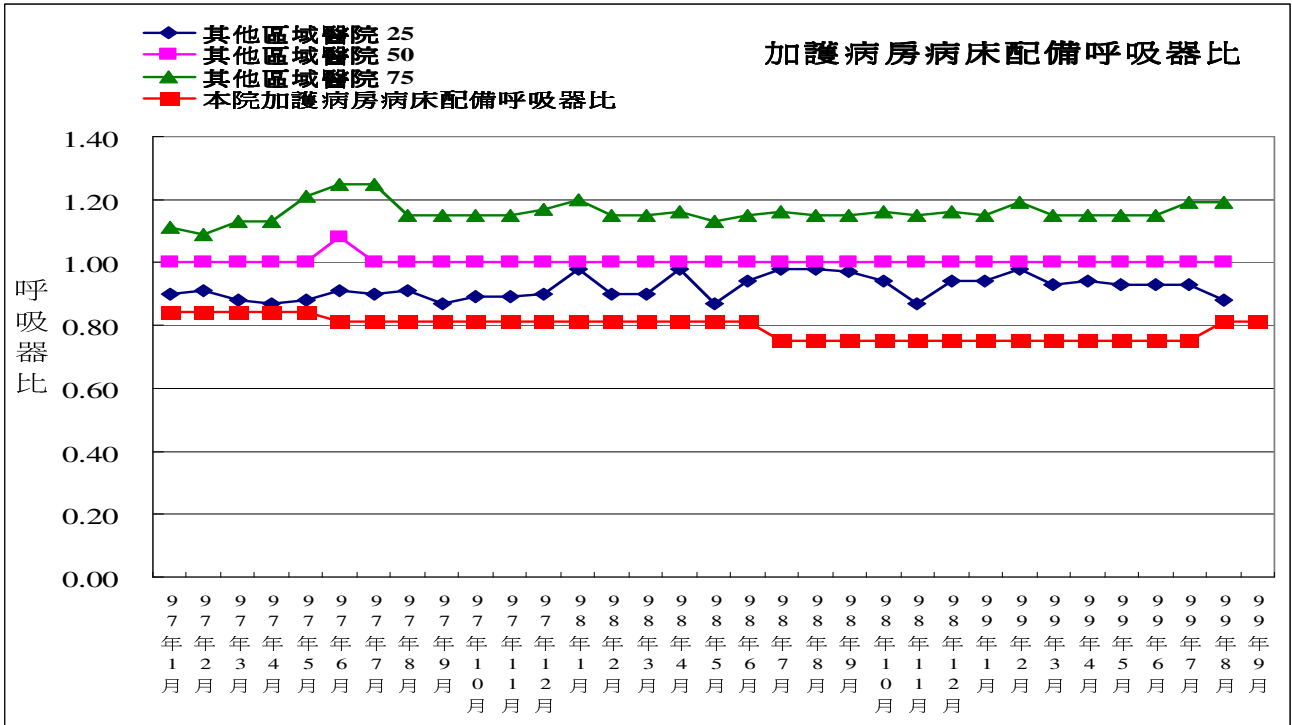
1.選用理由：提供足夠之呼吸器。

2.定義：

2.1 配備於加護病房之呼吸器總數：監測期間內配備於本院所有加護病房之呼吸器總數。

2.2 加護病房總床數：監測期間內該院所有加護病房總床數。

3.季報：



# ICS006 加護病房醫護人員 ACLS 相關受訓率

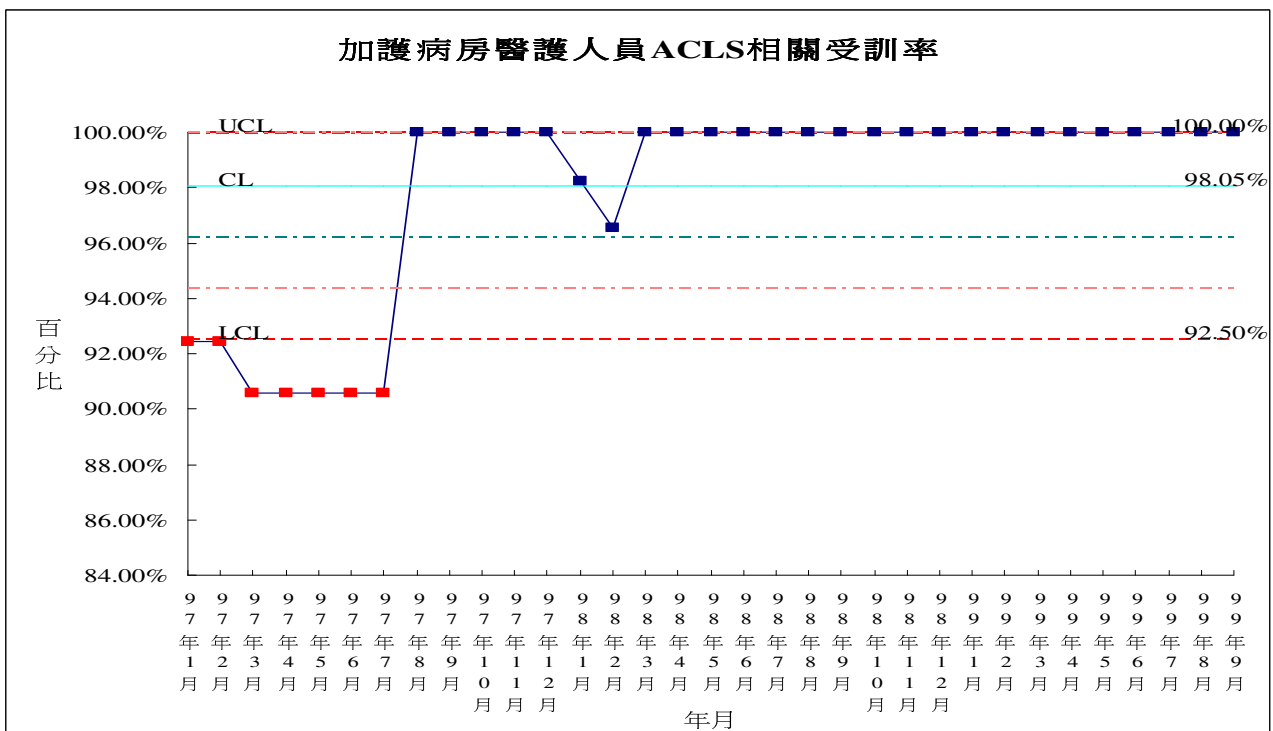
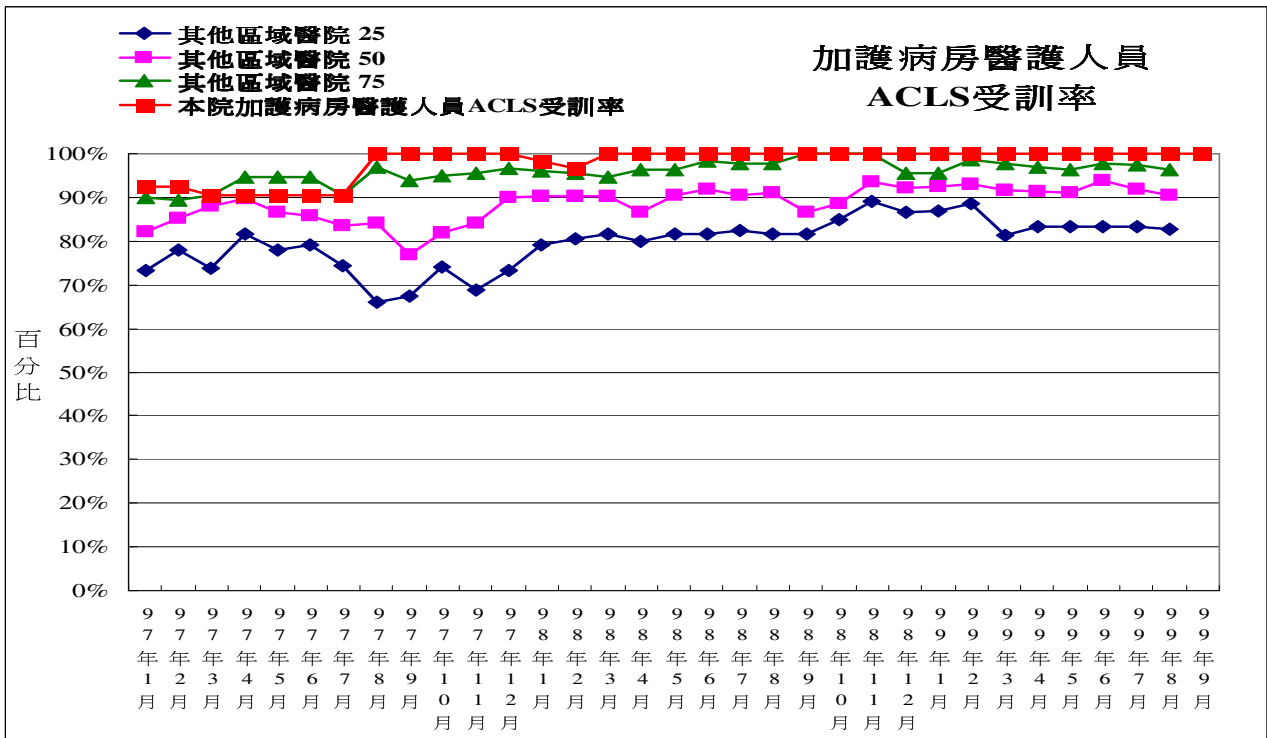
1.選用理由：醫護人員 ACLS 相關受訓比率高會提昇醫療照護品質。

2.定義：

2.1 加護病房醫護人員 ACLS 相關受訓人數：指監測期間內專任於本院並隸屬於加護病房之醫護人員，且接受過 ACLS 相關訓練並領有受訓證明之人數（半職半薪者，以 1/2 計）。

2.2 加護病房醫護人員總人數：指監測期間內正式編制於本院之加護病房之醫護人員數。

3.季報：



# ICS007 小兒加護病房醫護人員 PALS 受訓比率

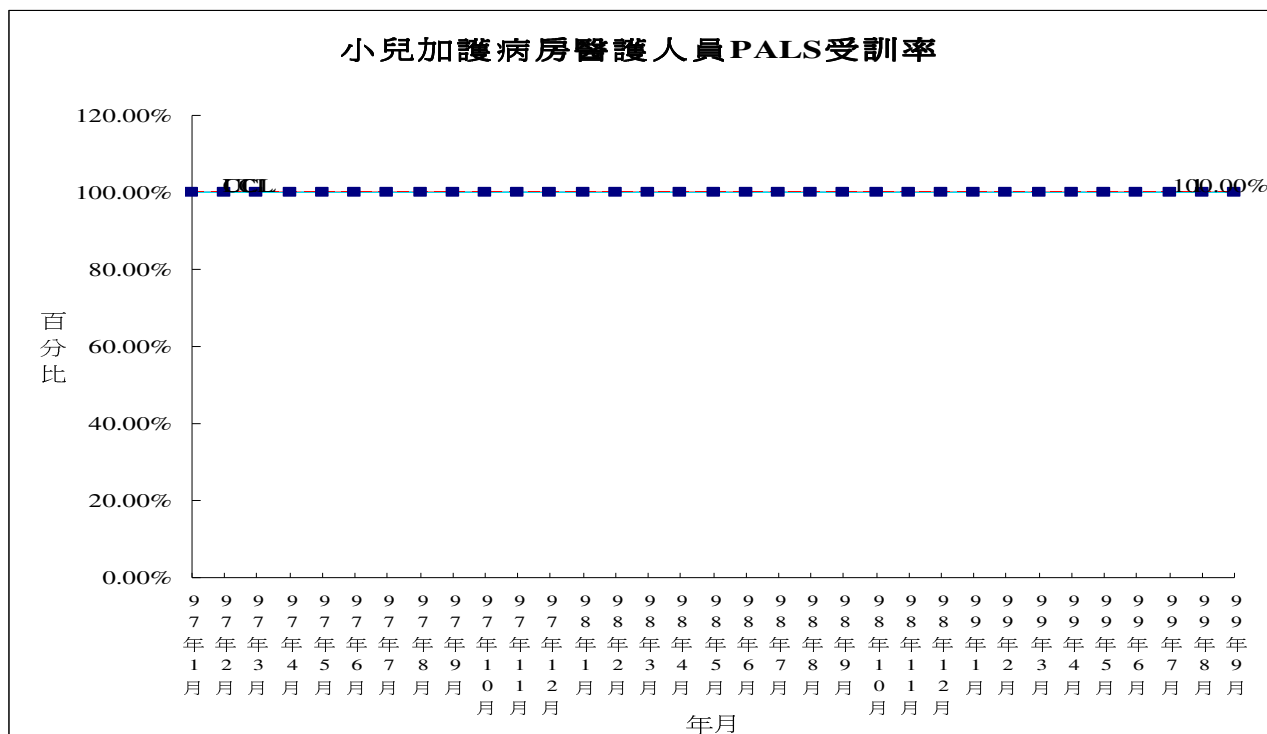
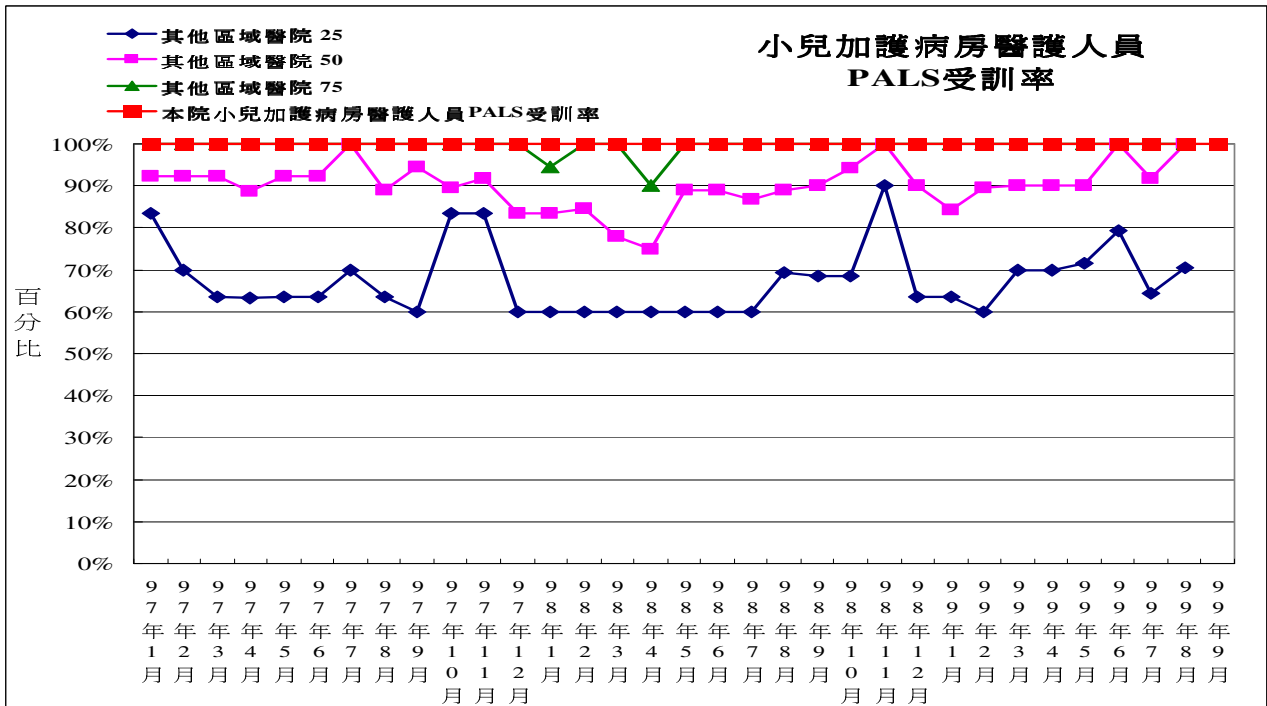
1.選用理由：醫護人員 PALS 受訓率影響照護品質。

2.定義：

2.1 小兒加護病房醫護人員 PALS 受訓人數：指監測期間內專任於本院並隸屬於小兒加護病房之醫護人員，且接受過 PALS 訓練並領有受訓證明之人數（半職半薪者，以 1/2 計）。

2.2 小兒加護病房醫護人員總人數：指監測期間內正式編制於本院之小兒加護病房之醫護人員數。

3.季報：





# ICP001 加護病房中心靜脈導管使用率

1.選用理由：使用率可監測加護病房病人之病情變化及治療依據並可監控院內使用之適當性。

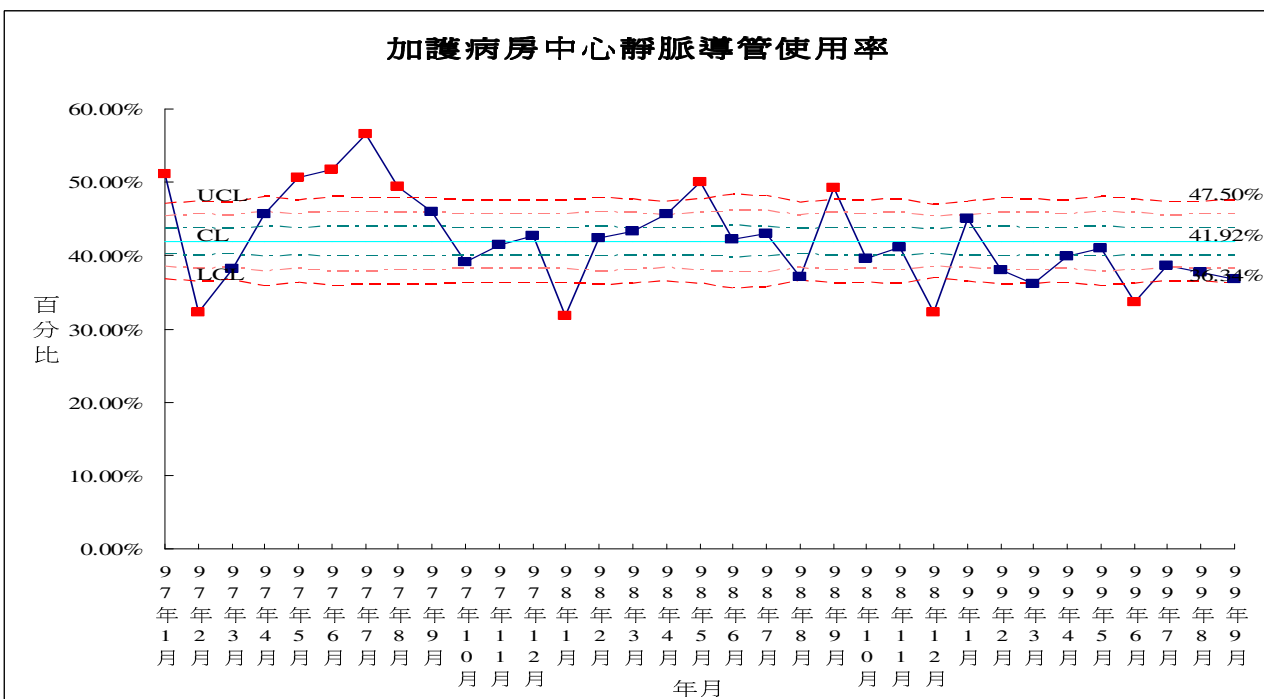
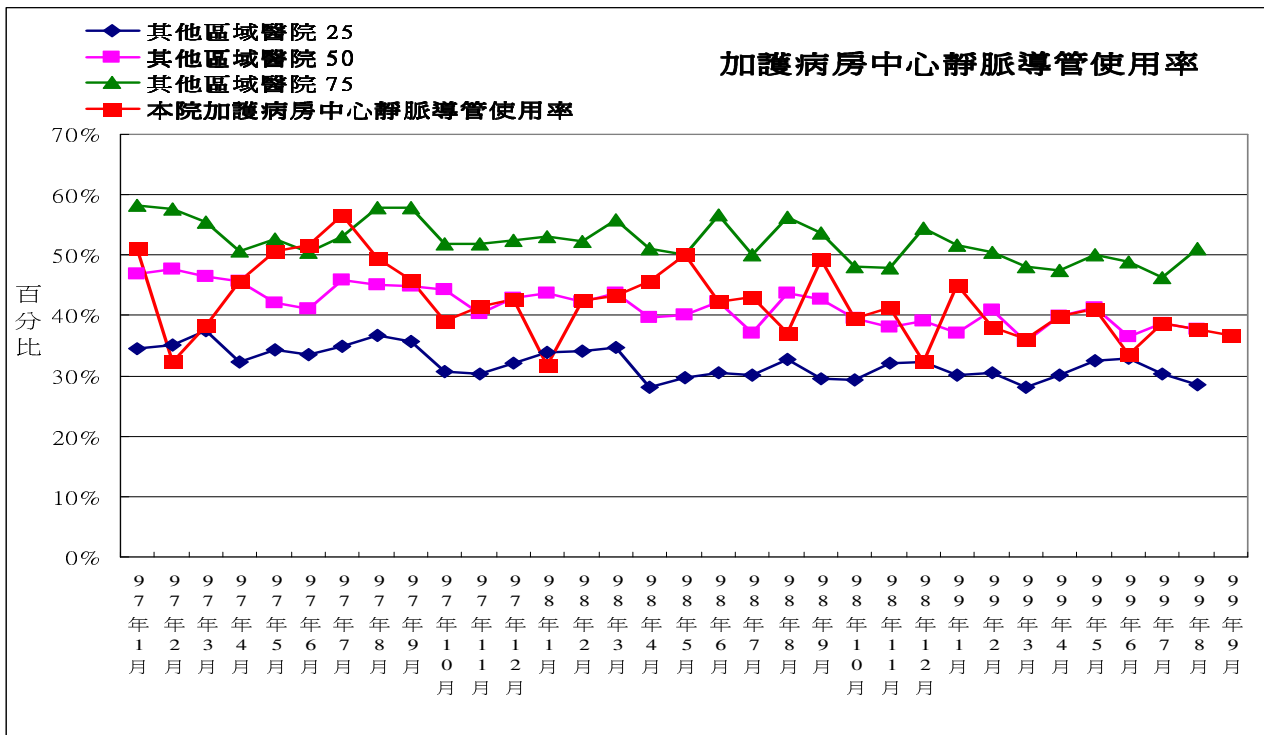
2.定義：

2.1 加護病房中心靜脈導管使用人日：指監測期間內加護病房病人每日使用中心靜脈導管之人數累計。

2.2 加護病房總住院人日：指監測期間內所有加護病房每日住院人數之累計。

2.3 中心靜脈導管：包含 CVP，swan-ganze，Port-A，Double lumen 與其他使用於中心靜脈之導管。

3.季報：



# ICP002 加護病房留置導尿管使用率

1.選用理由：使用率可監測加護病房病人之病情變化及作為治療之依據並可做為院內使用之適當性。

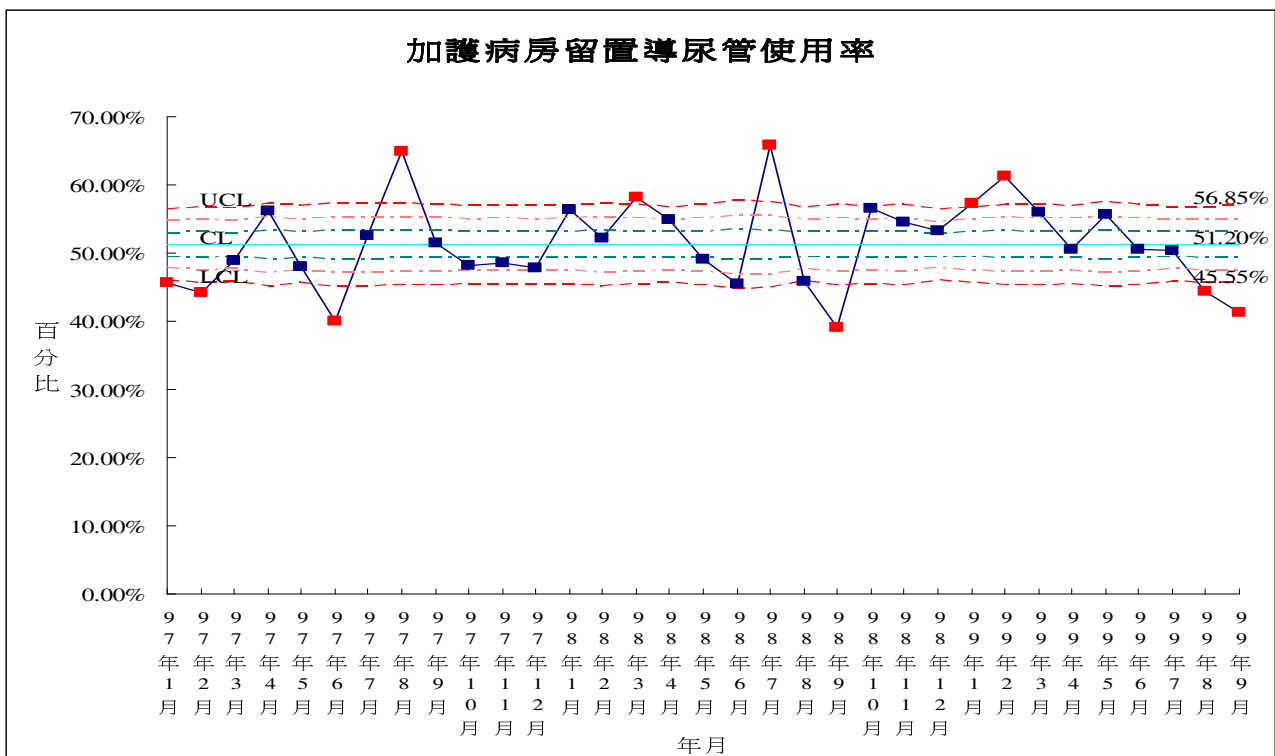
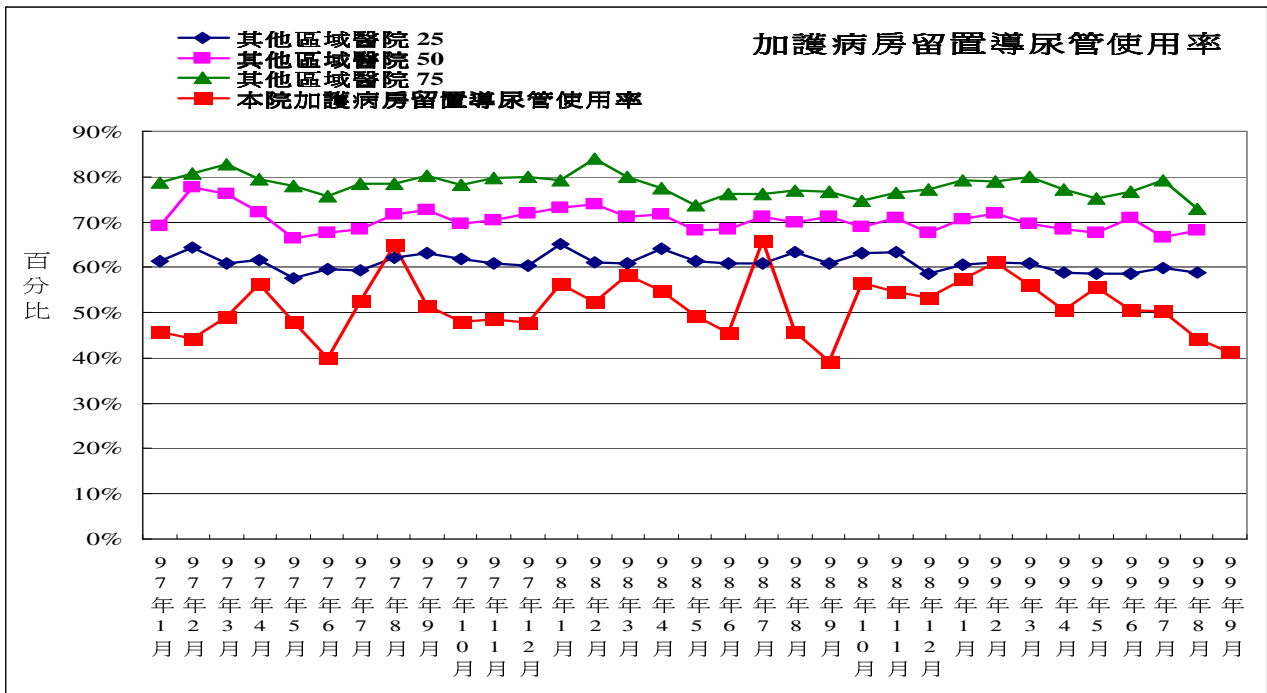
2.定義：

2.1 加護病房留置導尿管使用人日：指監測期間內加護病房病人每日使用留置導尿管之人數累計。

2.2 加護病房總住院人日：指監測期間內所有加護病房每日住院人數之累計。

2.3 導尿管：包含 foley，cystofix 與其他使用於泌尿道之導管。

3.季報：



# ICP003 加護病房呼吸器使用率

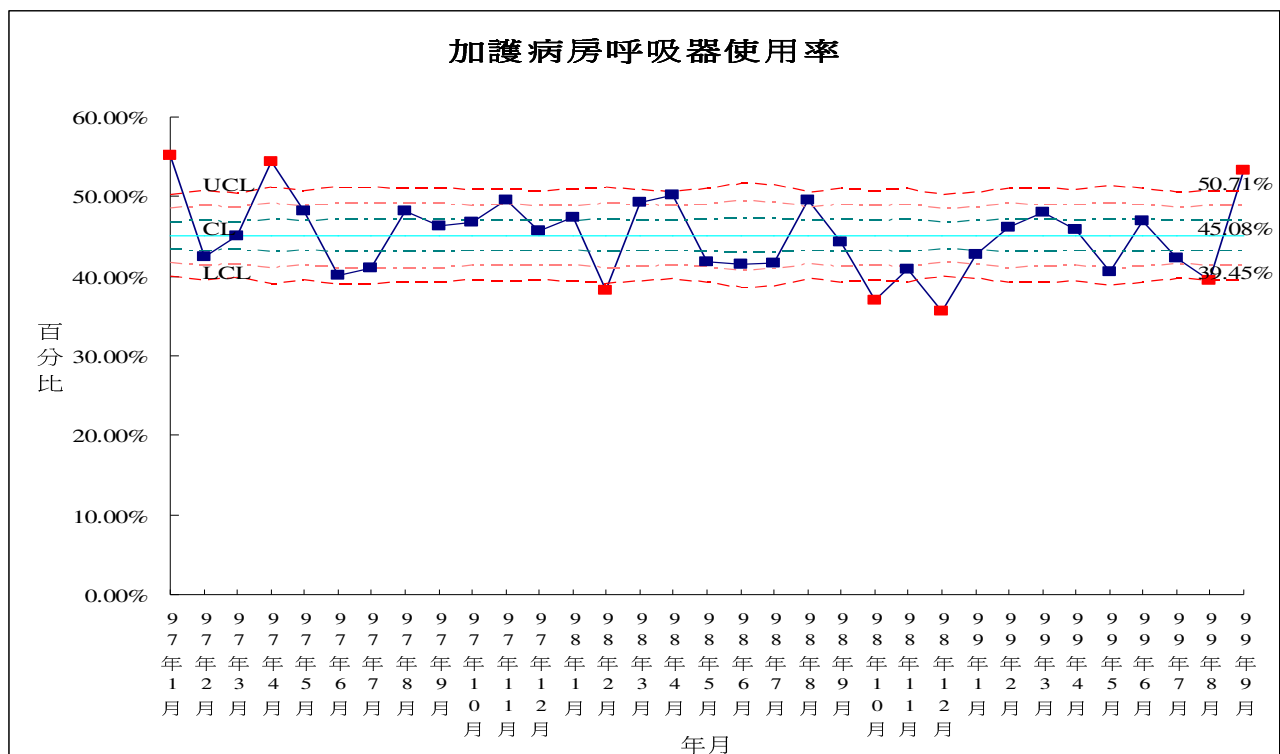
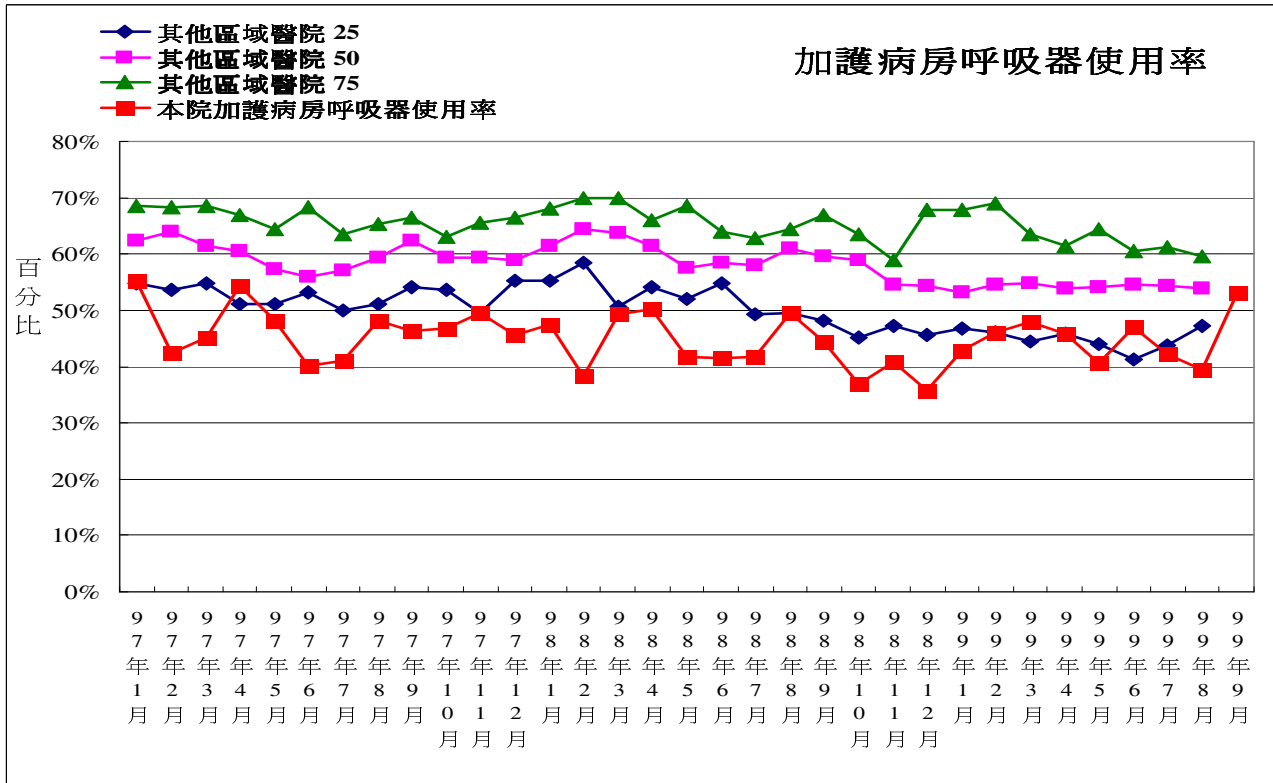
1.選用理由：可監測加護病房病人病情之變化。

2.定義：

2.1 加護病房呼吸器使用人日：指監測期間內加護病房病人每日使用呼吸器之人數累計。

2.2 加護病房總住院人日：指監測期間內所有加護病房每日住院人數之累計。

3.季報：



# ICP004 加護病房中心靜脈導管相關血流感染率

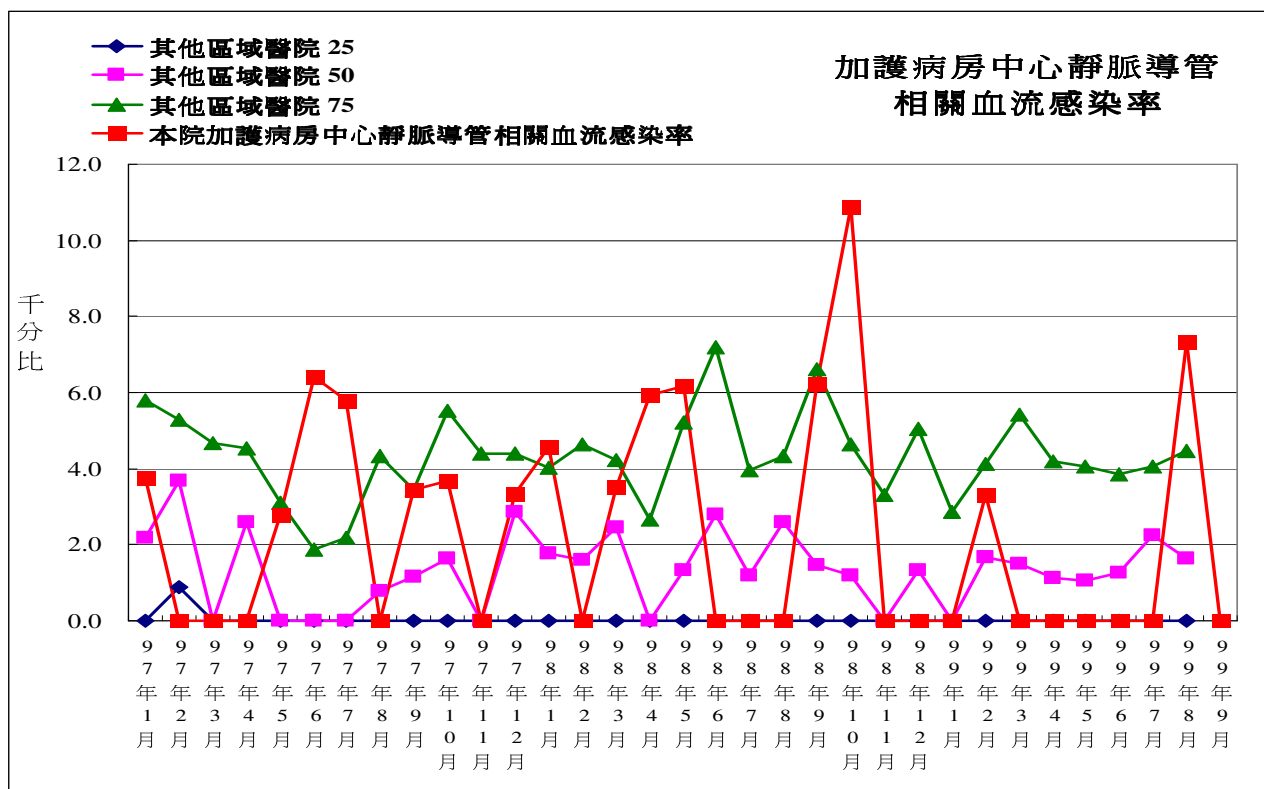
1.選用理由：院內感染之監測。

2.定義：

2.1 加護病房中心靜脈導管相關血流感染人次：指監測期間內加護病房病人因使用中心靜脈導管而導致相關血流感染之人次。

2.2 加護病房中心靜脈導管使用人日：指監測期間內加護病房病人每日使用中心靜脈導管之人數累計。

3.季報：



# ICP005 加護病房留置導尿管相關泌尿道感染率

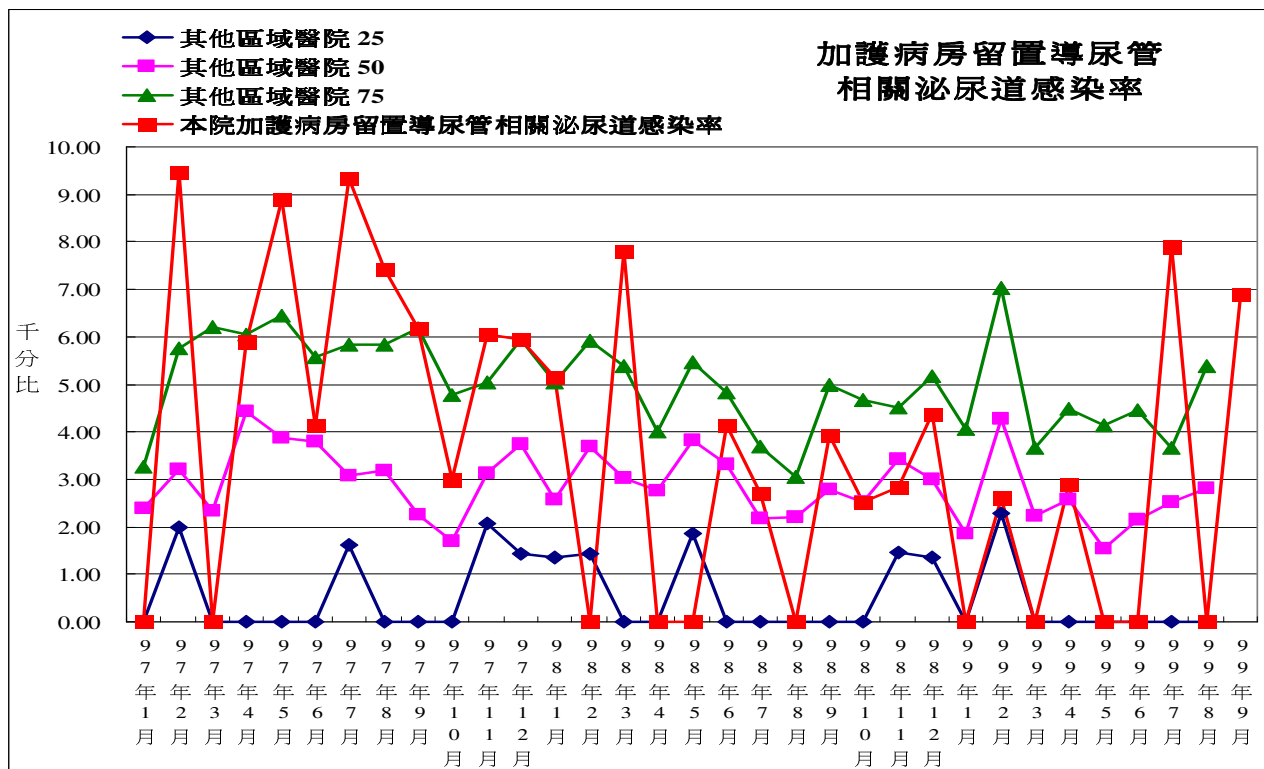
1. 選用理由：院內感染之監測。

2. 定義：

2.1 加護病房留置導尿管相關泌尿道感染人次：指監測期間內加護病房病人因使用留置導尿管而導致相關泌尿道感染之人次。

2.2 加護病房留置導尿管使用人日：指監測期間內加護病房病人每日使用留置導尿管之人數累計。

3. 季報：



# ICP006 加護病房呼吸器相關呼吸道感染率

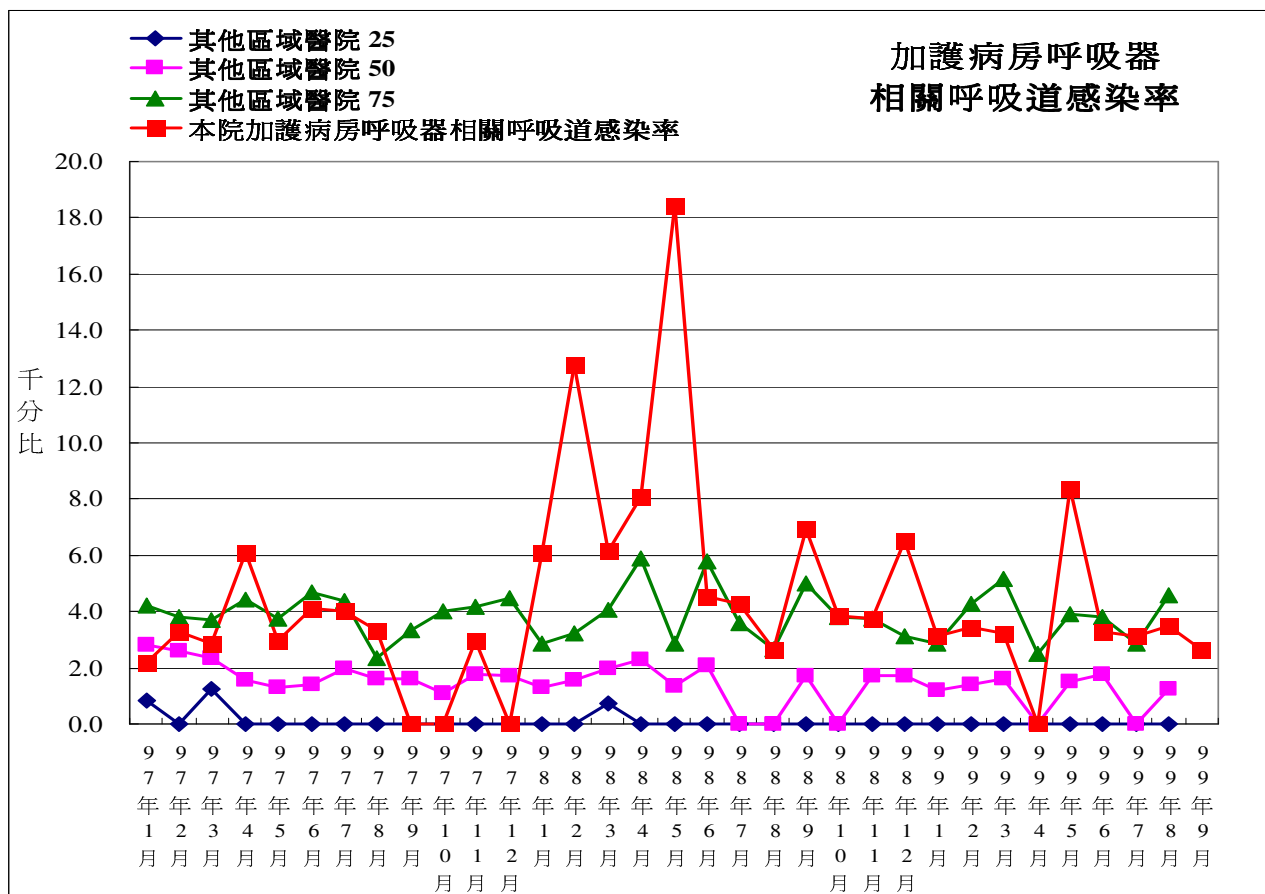
1. 選用理由：院內感染之監測。

2. 定義：

2.1 加護病房呼吸器相關呼吸道感染人次：指監測期間內加護病房病人因使用呼吸器而導致相關呼吸道感染之人次。

2.2 加護病房呼吸器使用人日：指監測期間內加護病房病人每日使用呼吸器之人數累計。

3. 季報：



# ICP007 加護病房中心靜脈導管滑脫率

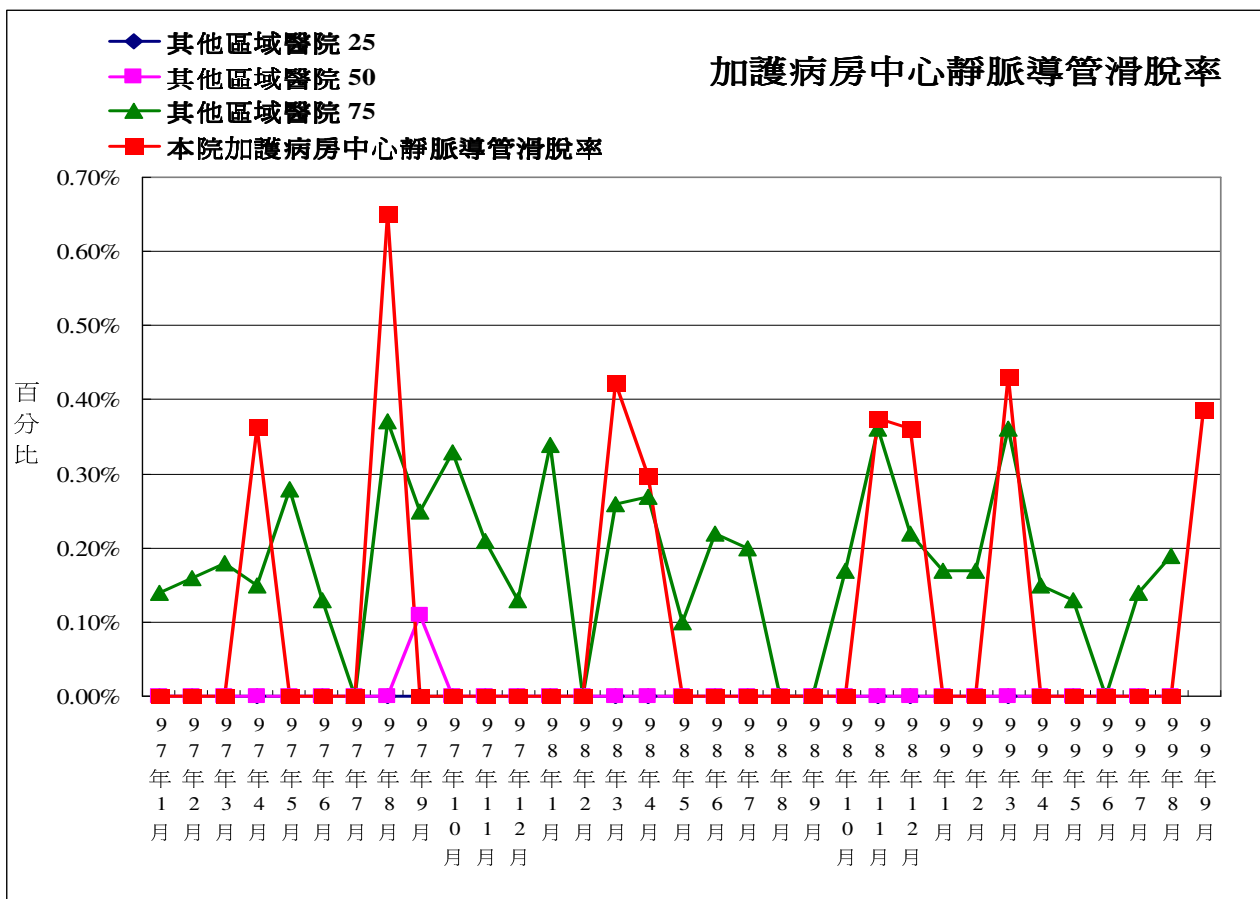
1.選用理由：為監測醫療照護品質之重要指標。

2.定義：

2.1 加護病房病患中心靜脈導管滑脫人次：監測期間內病患於加護病房住院期間造成中心靜脈導管滑脫之人數累計。

2.2 加護病房中心靜脈導管使用人日：監測期間內加護病房病人每日使用中心靜脈導管之人數累計。

3.季報：



# ICP008 加護病房留置導尿管滑脫率

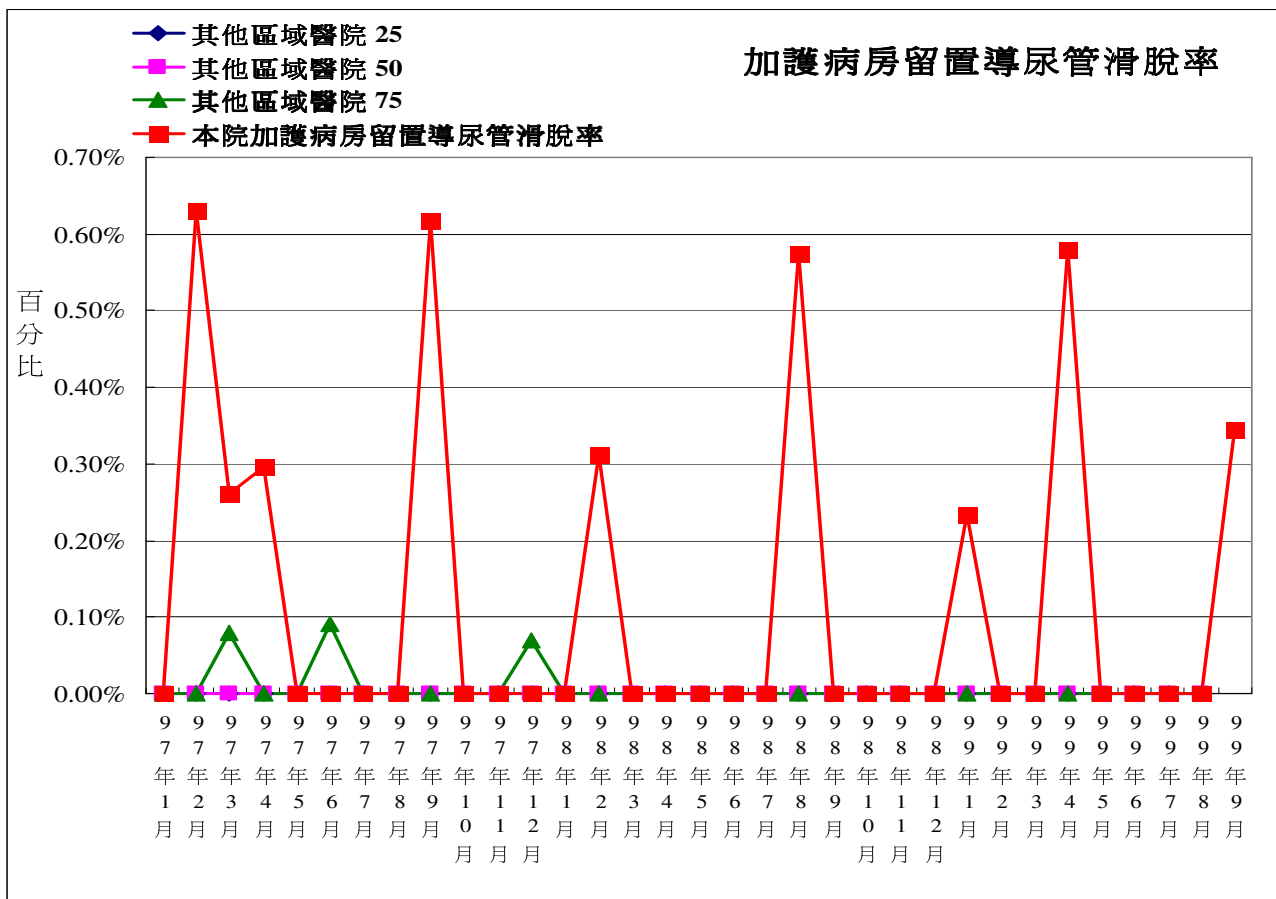
1.選用理由：為監測醫療照護品質之重要指標。

2.定義：

2.1 加護病房病患留置導尿管滑脫人次：監測期間內病患於加護病房住院期間造成留置導尿管滑脫之人數累計。

2.2 加護病房留置導尿管使用人日：監測期間內加護病房病人每日使用留置導尿管之人數累計。

3.季報：





# ICP009 加護病房氣管內管滑脫率

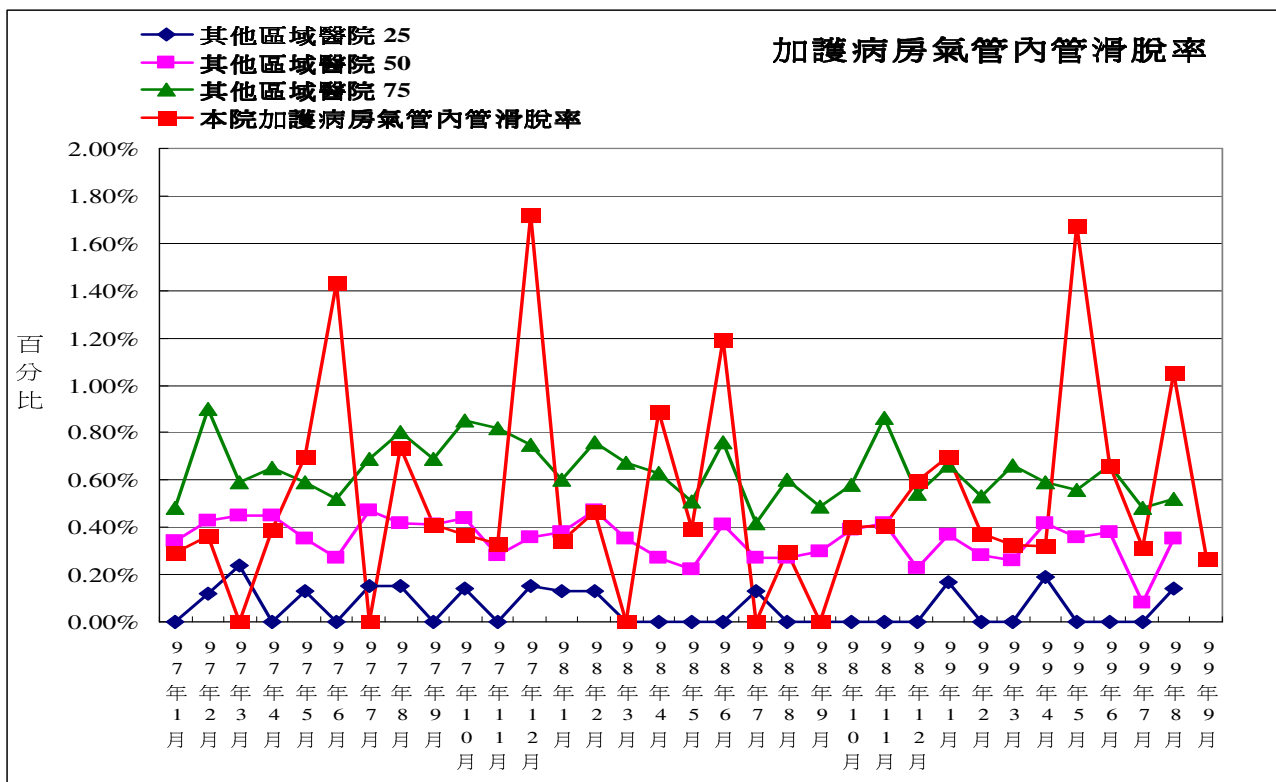
1.選用理由：為監測醫療照護品質之重要指標。

2.定義：

2.1 加護病房病患氣管內管滑脫人次：指監測期間內病患於加護病房住院期間造成氣管內管滑脫之人數累計。

2.2 加護病房氣管內管使用人日：指監測期間內加護病房病人每日使用氣管內管之人數累計。

3.季報：



# ICU001 加護病房佔床率

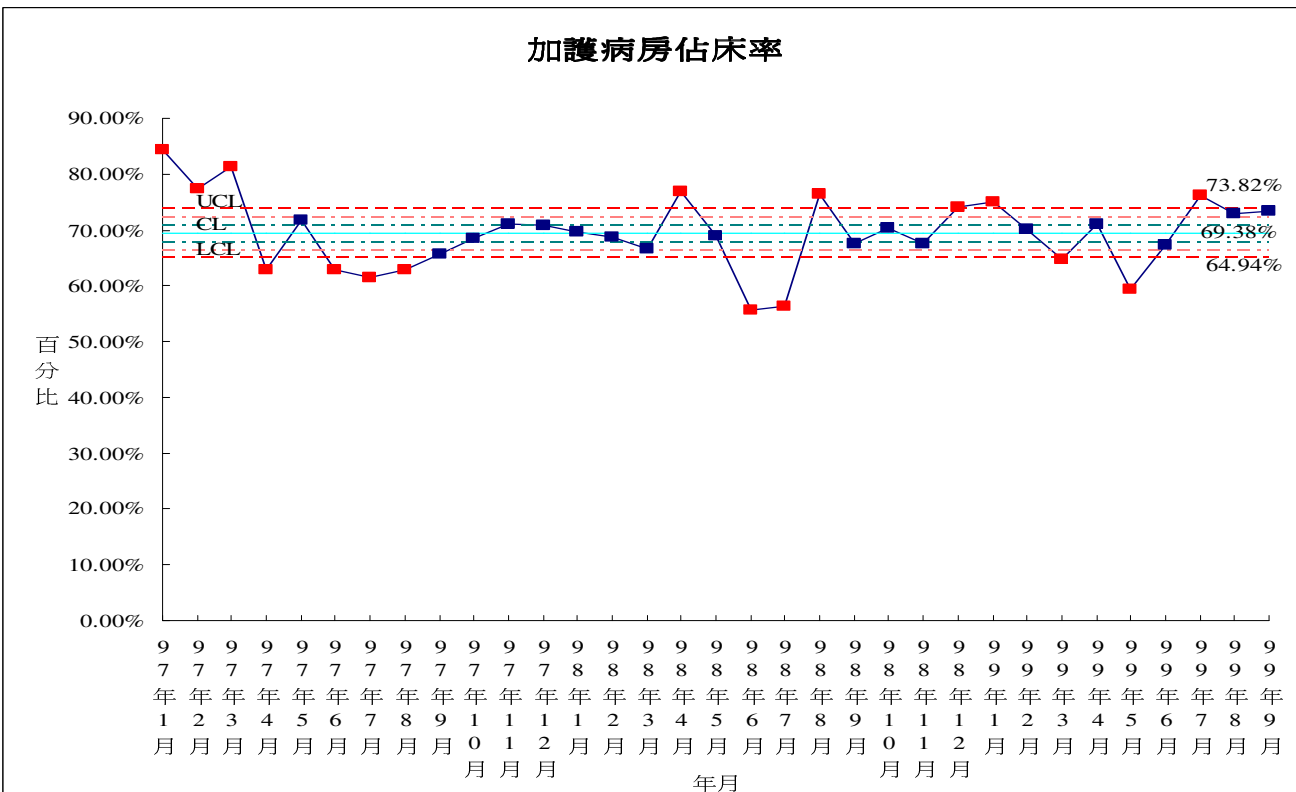
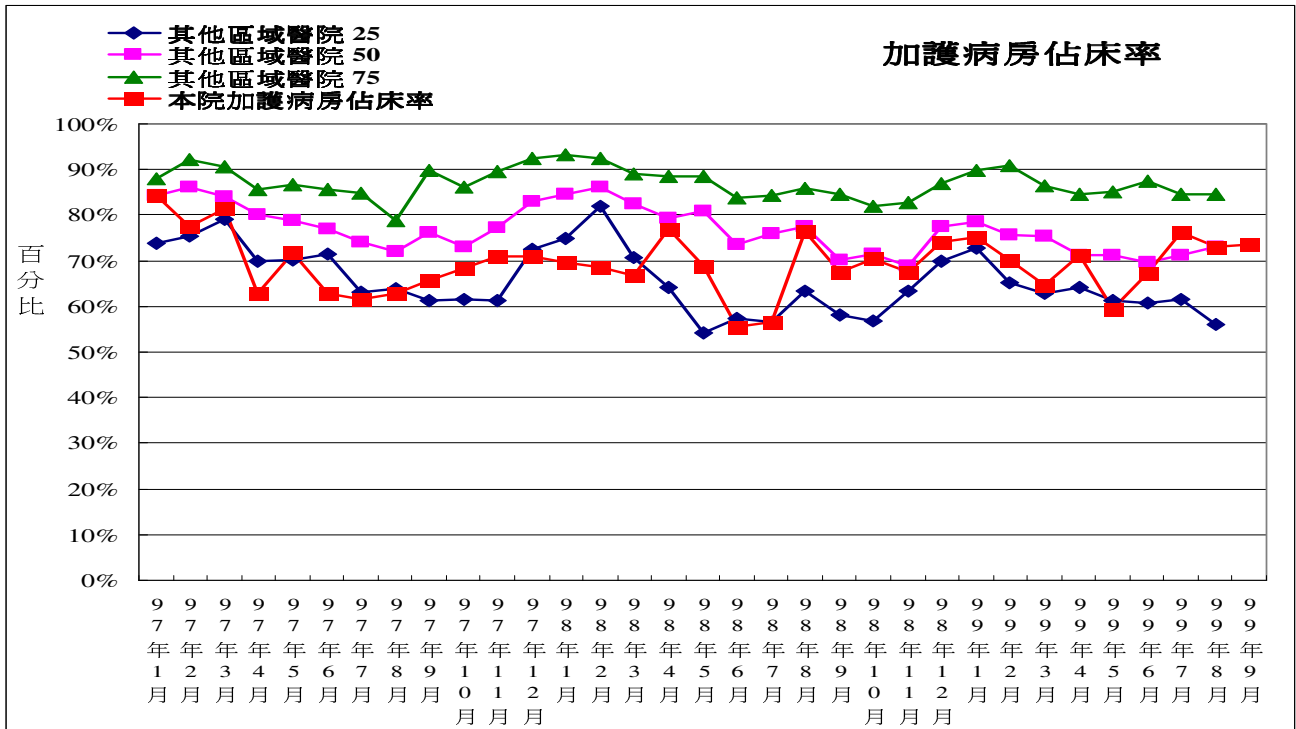
1.選用理由：了解加護病房床位利用情形。

2.定義：

2.1 加護病房總住院人日：指監測期間內該院所有加護病房每日住院人數之累計。

2.2 加護病房床日數：指監測期間內該院所有加護病房床數 × 該期間天數。

3.季報：



# ICU002 加護病房粗死亡率

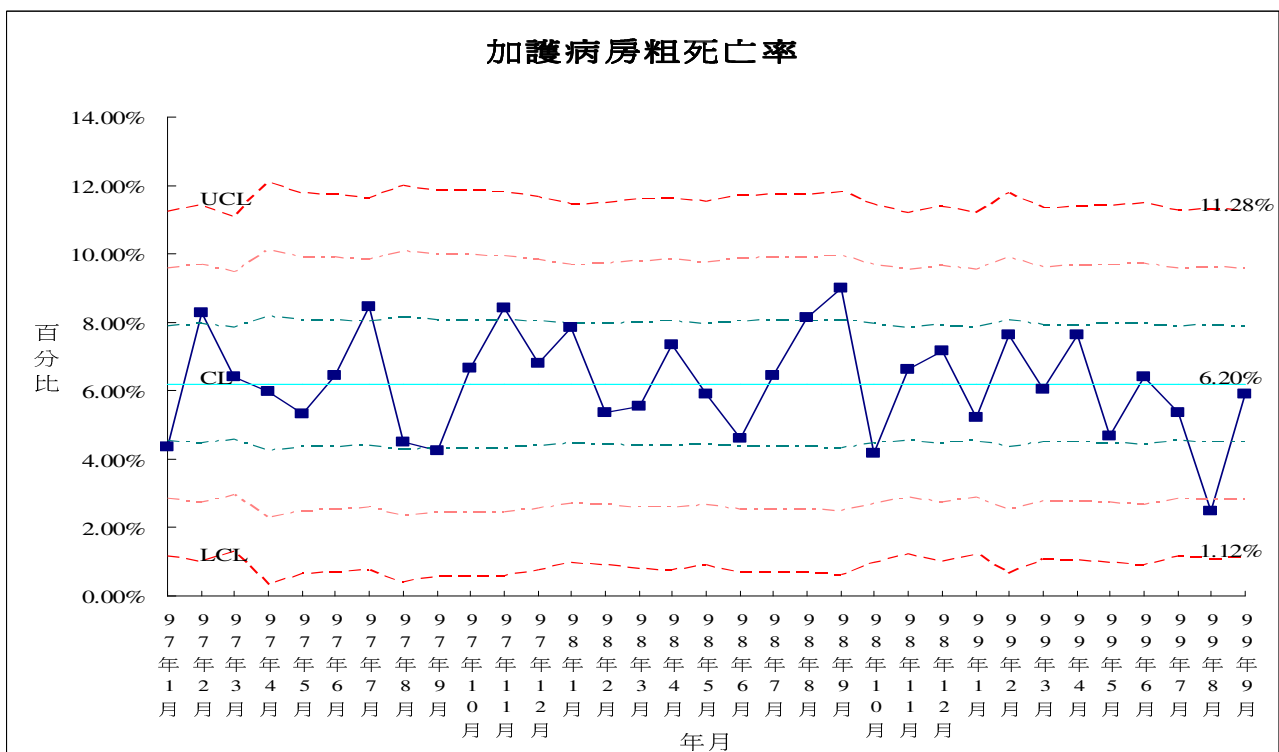
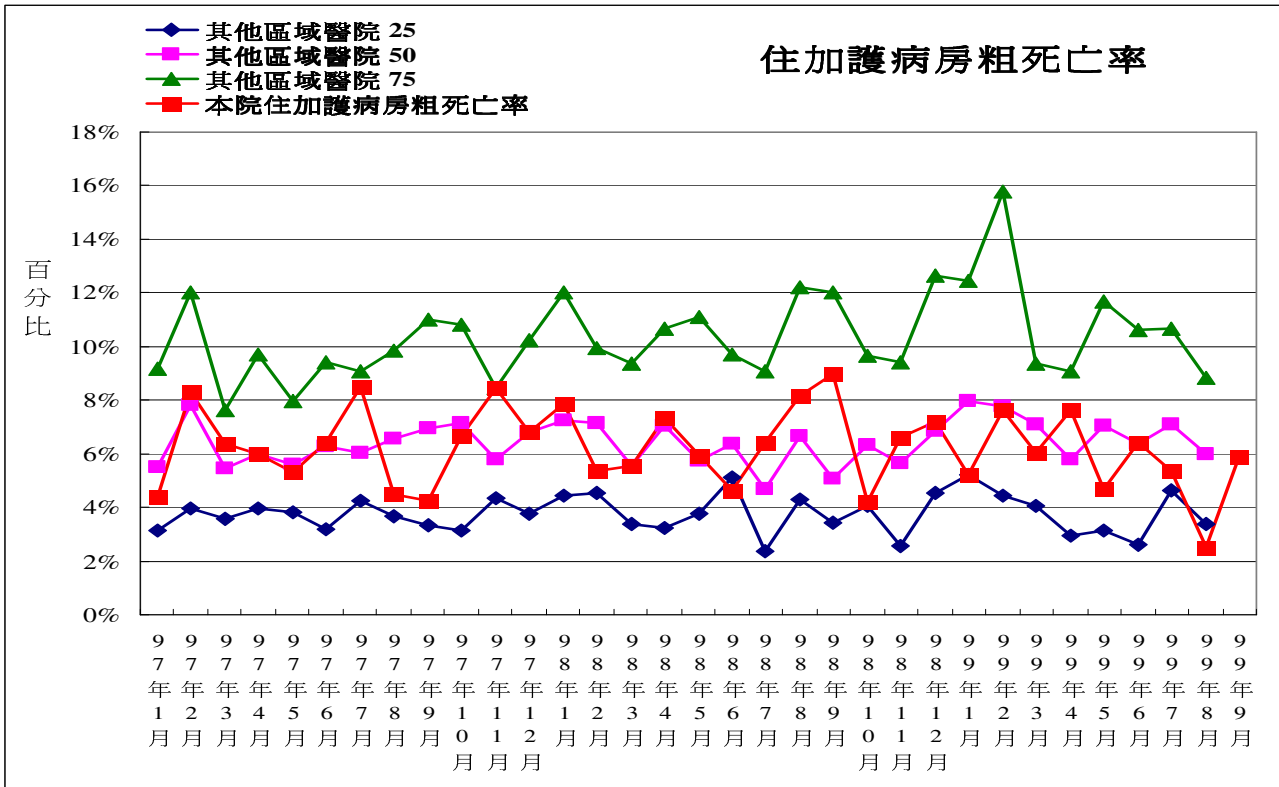
1.選用理由：死亡率為照護品質之結果指標。

2.定義：

2.1 加護病房病人死亡數：監測期間內於加護病房死亡之病人數。(包括病危(瀕死)自動出院後返回本院開立死亡診斷者)。

2.2 加護病房轉出總人次：指監測期間內每日自加護病房轉出之人次累計(含MBD、自動出院、轉院及死亡人數)。

3.季報：







## ICU005 同一病程重返加護病房率

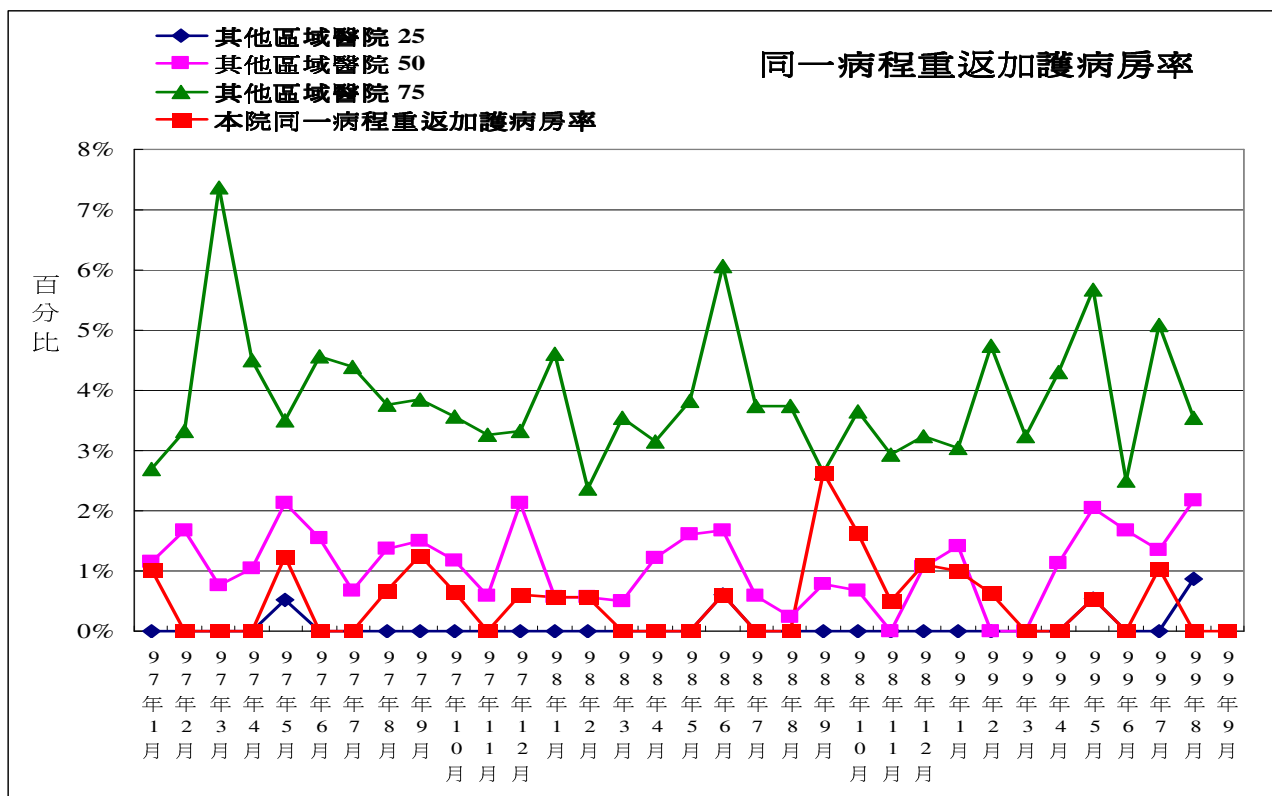
1.選用理由：監測病人病情變化及照護品質指標。

2.定義：

2.1 因同一病程重返加護病房之人次：監測期間內由加護病房轉出後，非事先安排或非預期情況下於同一住院期間重返任一加護病房之人次累計（含 24 小時及 48 小時內重返者）。

2.2 加護病房轉出總人次（不含死亡）：指監測期間內每日自加護病房轉出之人次累計（排除死亡人數）。

3.季報：



## ICU006 住加護病房超過 14 天率

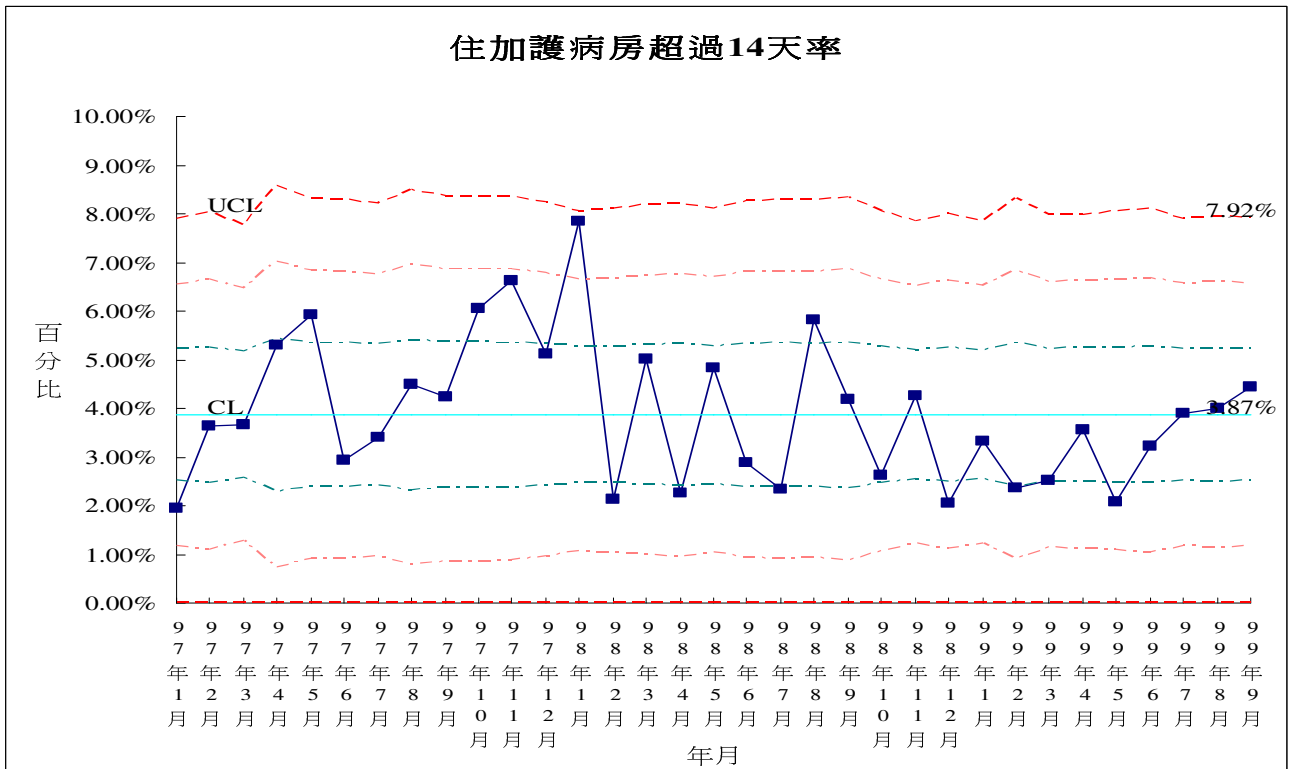
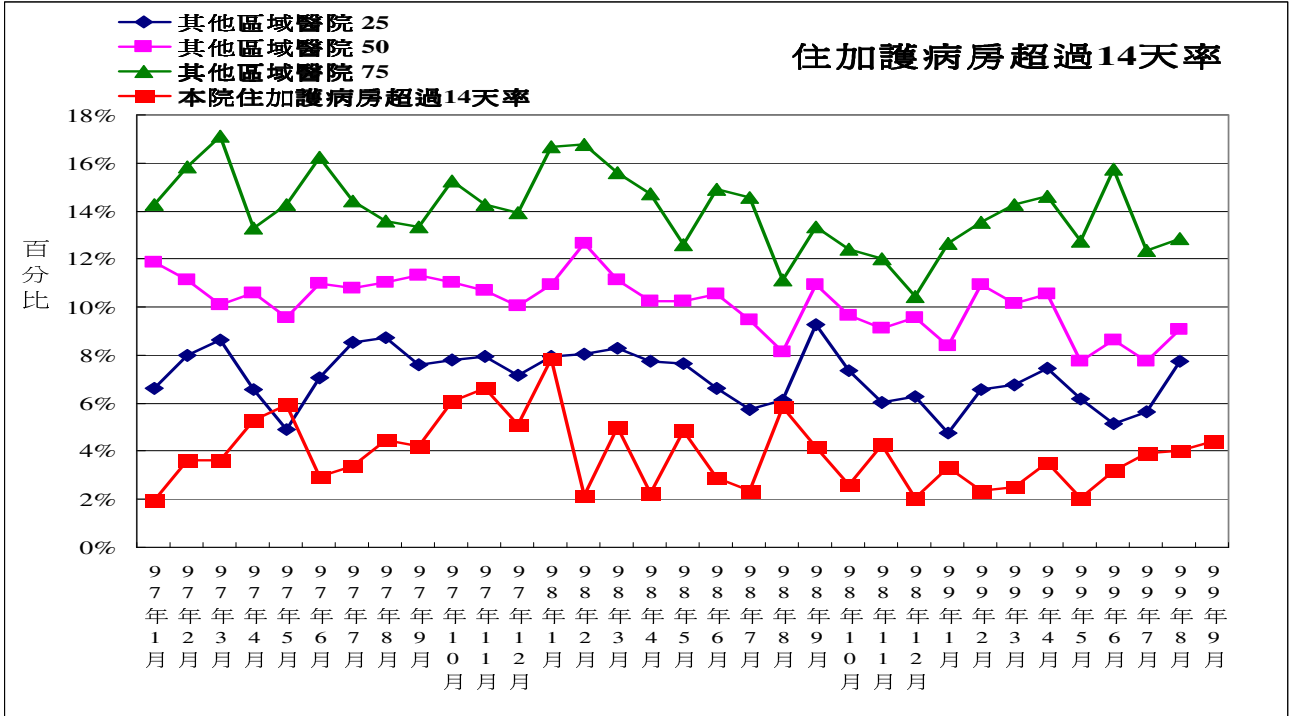
1.選用理由：監測病人病情變化及照護品質指標。

2.定義：

2.1 住加護病房超過 14 天之人次：監測期間內連續住在加護病房大於 14 天(不含第 14 天) 之病人人次累計。

2.2 加護病房轉出總人次：指監測期間內每日自加護病房轉出之人次累計 (含 MBD、自動出院、轉院及死亡人數)。

3.季報：



# ICU007 加護病房急救後心跳回復率

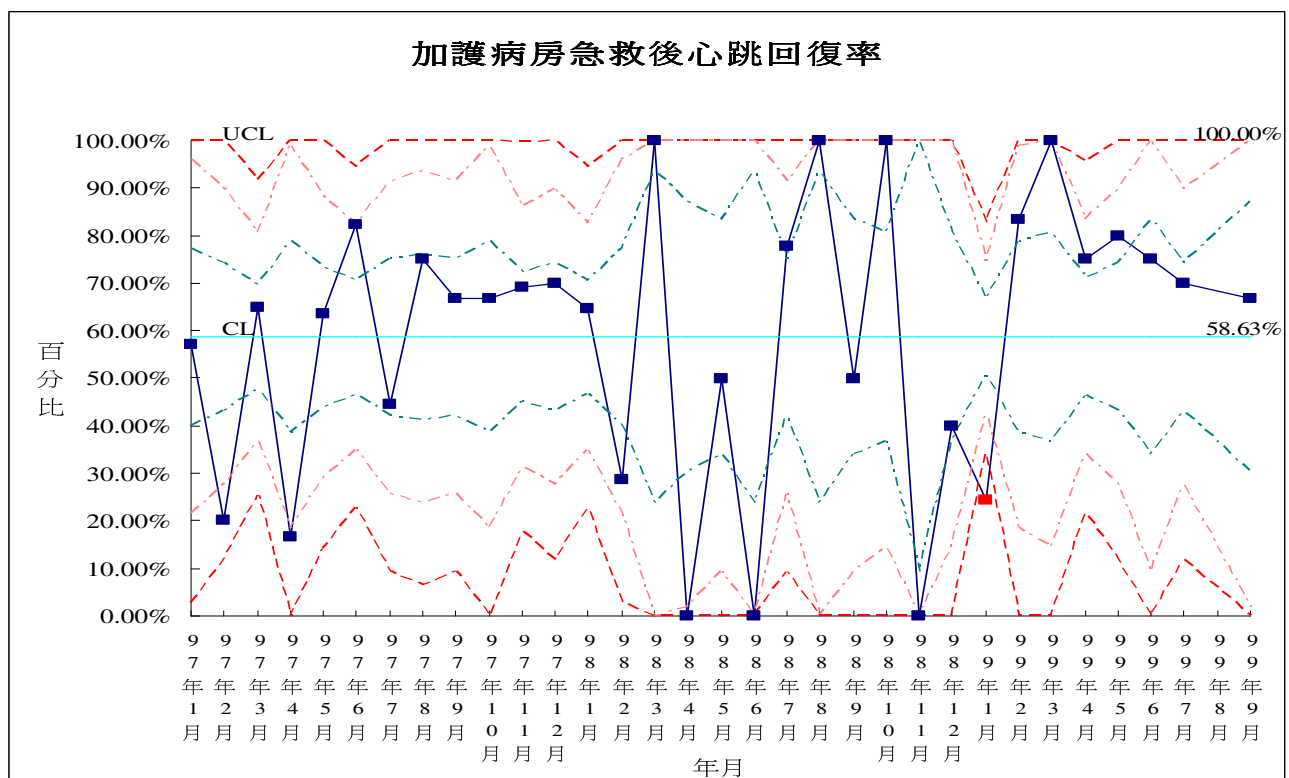
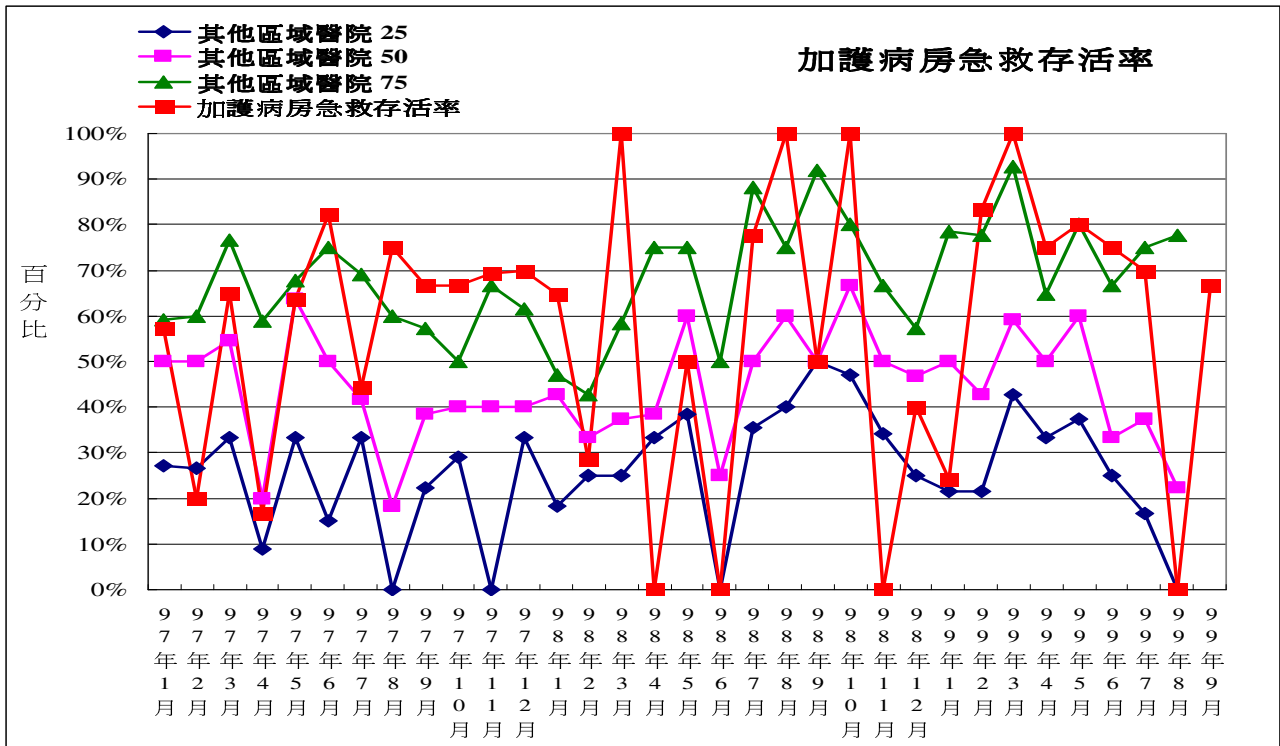
1.選用理由：監測病人疾病嚴重度及醫護人員急救能力。

2.定義：

2.1 加護病房急救後心跳回復人次：監測期間內加護病房病患，經急救後(CPR)心跳回復人次之累計。

2.2 加護病房急救總人次：監測期間內加護病房病患急救(CPR)總人次。

3.季報：





# ICU008 加護病房自動出院率

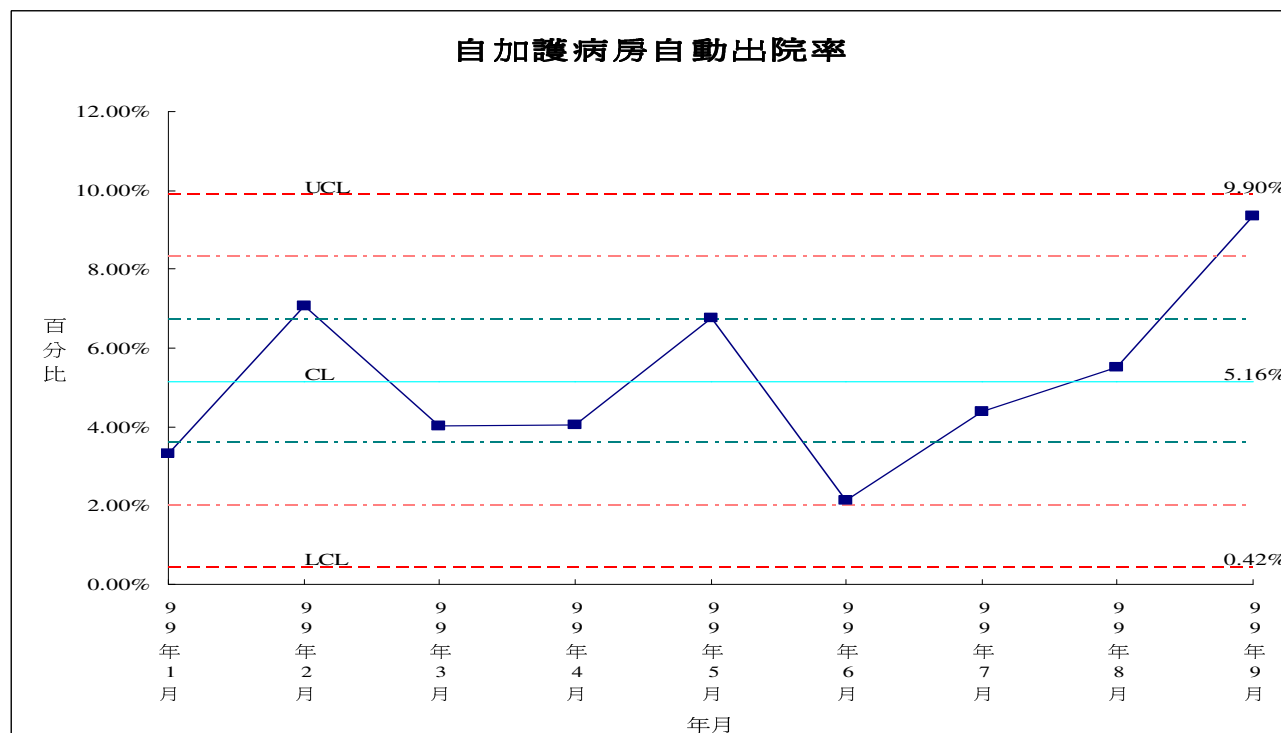
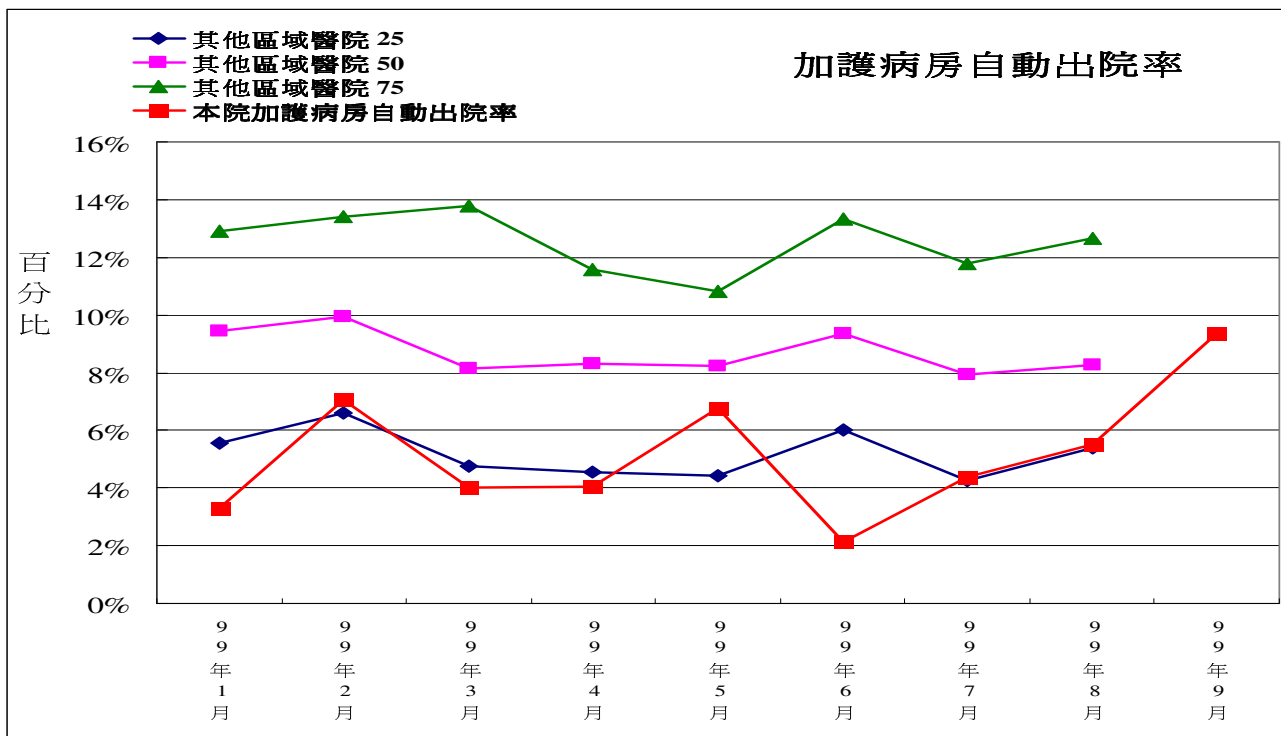
1.選用理由：監測病人病情變化及醫療照護品質指標。

2.定義：

2.1 自加護病房自動出院人次：監測期間內加護病房病人或家屬因某些因素(例如：病危、轉院、拒絕治療...等)，主動要求終止於本院治療之病患人次累計。

2.2 加護病房轉出總人次：指監測間內每日自加護病房轉出之人次累計(含MBD、自動出院、轉院及死亡人數)。

3.季報：



# ICU009 加護病房平均住院日

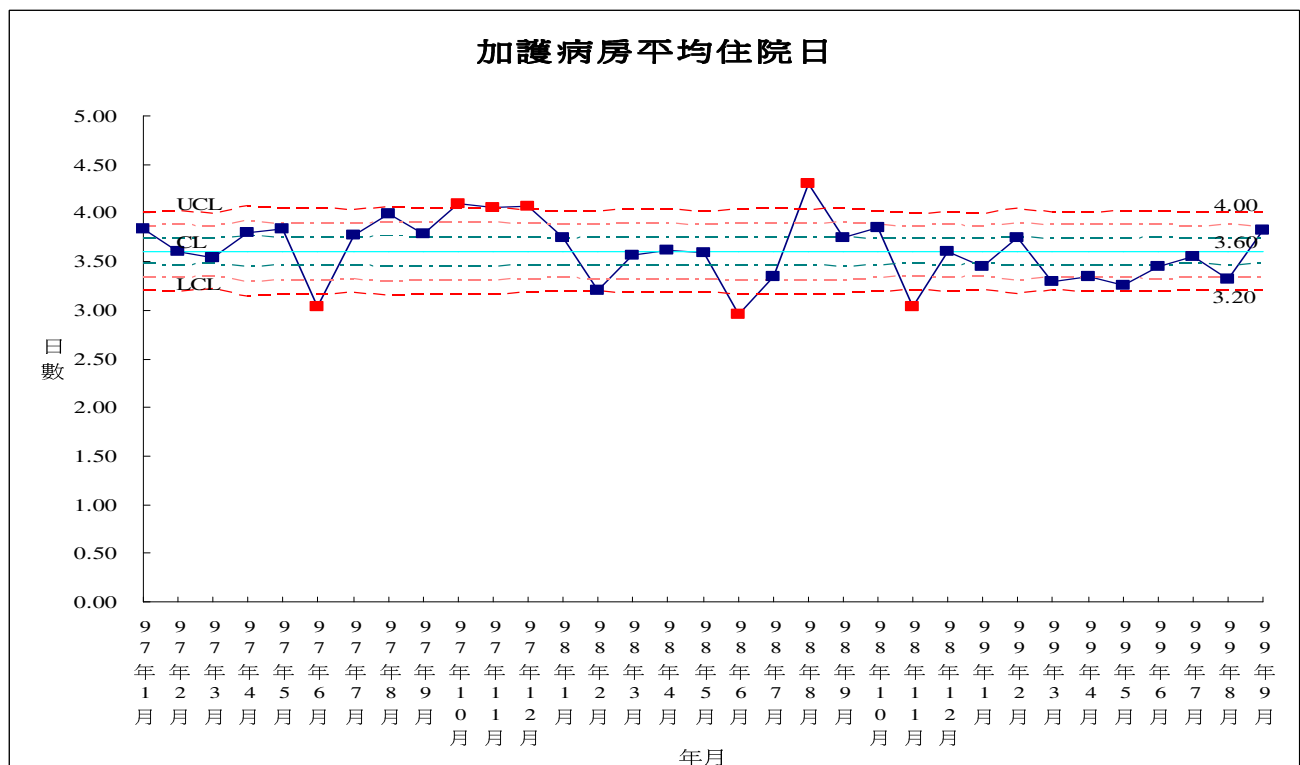
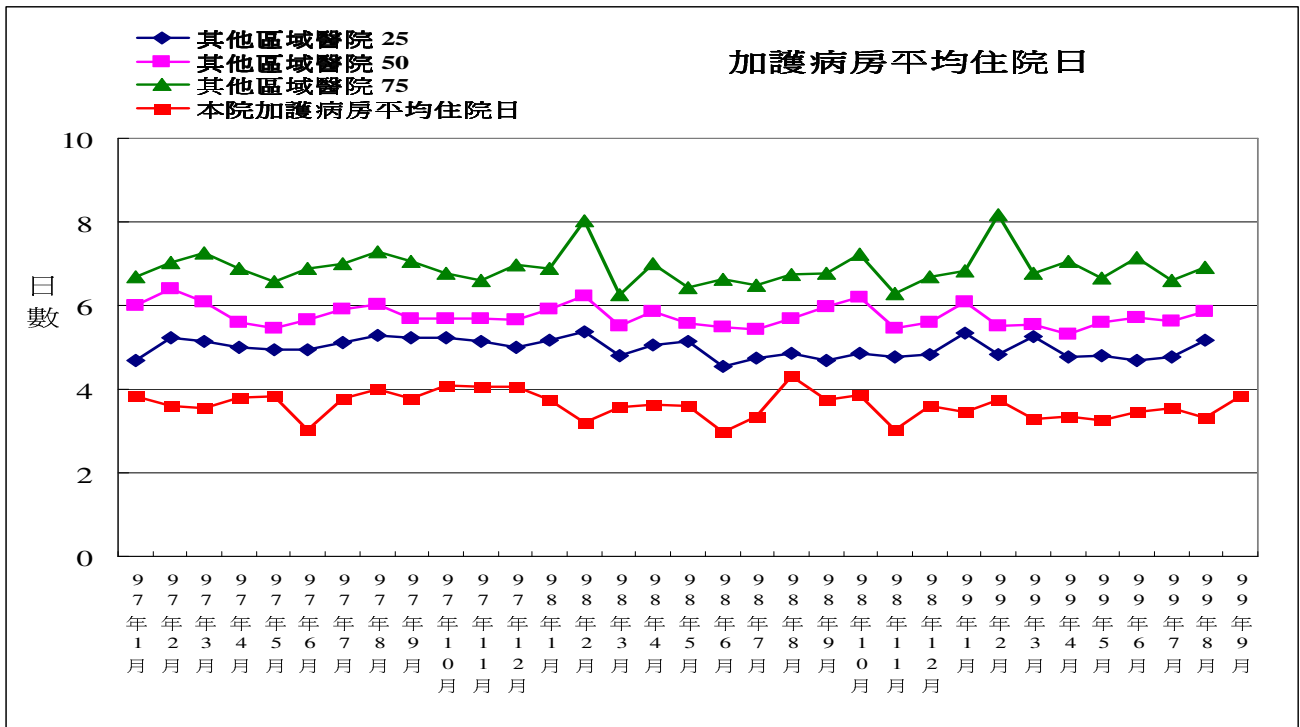
1.選用理由：可了解加護病房病人病情之嚴重度，作為醫療處置適當性之參考。

2.定義：

2.1 加護病房轉出病人住院總日數：監測期間內由加護病房轉出之病人，加護病房住院總日數。

2.2 加護病房轉出總人次：監測期間內每日自加護病房轉出之人次累計（含 MBD、自動出院、轉院及死亡人數）。

3.年報與季報：



# ICU010 加護病房病患褥瘡發生率

1.選用理由：監測護理照護品質指標。

2.定義：

2.1 加護病房病患褥瘡發生人次：指監測期間內病患於加護病房住院期間造成褥瘡之人次累計。

2.2 加護病房總住院人日：指監測期間內所有加護病房每日住院人數之累計。

3.季報：

