

## 秀傳醫療社團法人秀傳紀念醫院 函

地址：500彰化市中山路一段542號  
承辦人：林淑禎  
電話：04-7256166

受文者：台灣基督長老教會新樓醫療財團法人台南新樓醫院

發文日期：中華民國113年2月29日  
發文字號：明秀(醫)字第1130000262號  
速別：普通件  
密等及解密條件或保密期限：  
附件：如文 (1130000262\_Attach1.pdf)

主旨：本院謹訂於民國113年3月9日(星期六)舉辦「臨床試驗GCP  
訓練課程」誠摯敬邀 貴院蒞臨指導及有興趣者踴躍報名  
參加，請 查照 說明

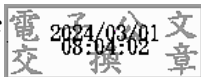
說明：

- 一、課程內容與報名方式，請詳見附件。
- 二、本次課程申請「西醫師」、「護理師」、「藥師」、「醫  
檢師」繼續教育積分，全程參加活動者將核發臨床試驗課  
程受訓證明。
- 三、報名聯絡人：林淑禎小姐；電話：04-7256166轉  
88956；
- 四、E-mail：a6556@show.org.tw

正本：臺中榮民總醫院、佛教慈濟醫療財團法人台中慈濟醫院、中山醫學大學附設醫  
院、中國醫藥大學附設醫院、澄清綜合醫院、彰化基督教醫療財團法人彰化基督  
教醫院、埔基醫療財團法人埔里基督教醫院、天主教若瑟醫療財團法人若瑟醫  
院、國立臺灣大學醫學院附設醫院雲林分院、中國醫藥大學北港附設醫院、戴德  
森醫療財團法人嘉義基督教醫院、天主教中華聖母修女會醫療財團法人天主教聖  
馬爾定醫院、長庚醫療財團法人嘉義長庚紀念醫院、佛教慈濟醫療財團法人大林  
慈濟醫院、國立成功大學醫學院附設醫院、台灣基督長老教會新樓醫療財團法人  
麻豆新樓醫院、台灣基督長老教會新樓醫療財團法人台南新樓醫院、奇美醫療財  
團法人柳營奇美醫院、台南市郭綜合醫院、奇美醫療財團法人奇美醫院、臺南市  
立安南醫院-委託中國醫藥大學興建經營、高雄市立聯合醫院、高雄市立大同醫  
院(委託財團法人私立高雄醫學大學經營)、國軍高雄總醫院、國軍高雄總醫院左  
營分院、高雄榮民總醫院、阮綜合醫療社團法人阮綜合醫院、高雄市立小港醫院

(委託財團法人私立高雄醫學大學經營)、長庚醫療財團法人高雄長庚紀念醫院、財團法人私立高雄醫學大學附設中和紀念醫院、財團法人台灣省私立高雄仁愛之家附設慈惠醫院、天主教聖功醫療財團法人聖功醫院、高雄市立民生醫院、國立成功大學、高雄醫學大學、中國醫藥大學、中山醫學大學、國立中山大學、長庚大學、大仁科技大學、美和學校財團法人美和科技大學、輔英科技大學、嘉藥學校財團法人嘉南藥理大學、中華醫事科技大學、樹人醫護管理專科學校、義守大學、育英醫護管理專科學校、仁和醫院、洪宗鄰醫院、道周醫院

副本：HRPC試驗研究受試者保護中心



裝

訂

線



# 秀傳醫療體系臨床試驗倫理與GCP訓練課程

◆主辦單位：秀傳醫療體系 試驗研究受試者保護中心(HRPC)  
 人體試驗委員會(IRB)  
 臨床研究與試驗資源辦公室(CRRO)  
 秀傳醫療社團法人秀傳紀念醫院 醫學研究部

◆日期：113年03月09日(星期六) 8:40至16:50

◆地點：彰化秀傳醫院 南平大樓九樓會議室  
 (彰化縣彰化市南平街61巷51號)

時間	主題	講者
8:40~9:00	報到	
9:00~9:10	致詞	秀傳醫療體系長官
9:10~10:00	從藥品優良臨床試驗作業準則看如何預防試驗偏差	國泰綜合醫院 IRB/ 麻醉科/教學部 汪志雄 主委/主任/教授
10:00~10:10	休息	
10:10~11:00	資料及安全性監測計畫(DSMP): 細胞治療	國泰綜合醫院 IRB/ 麻醉科/教學部 汪志雄 主委/主任/教授
11:00~11:10	休息	
11:10~12:00	臨床試驗可行性問卷與 收案單位選擇評估的重要性說明	秀傳醫療體系 臨床研究與試驗資源辦公室 張正雄 主任/院長
12:00~13:30	中午休息	
13:30~14:20	常見TFDA藥品臨床試驗查核缺失的分享	台灣阿斯特捷利康(股)公司 資深臨床品質副總監 王菀萱
14:20~14:30	休息	
14:30~15:20	如何成為臨床試驗首選的醫療機構	台灣阿斯特捷利康(股)公司 資深臨床品質副總監 王菀萱
15:20~15:30	休息	
15:30~16:20	增進臨床試驗品質管理的有效措施	台灣阿斯特捷利康(股)公司 臨床品質副總監 王秋評
16:20~16:50	課後測驗	

# 臨床試驗倫理與 GCP 訓練課程說明

## 一、繼續教育學分

衛生福利部醫事人員繼續教育積分(後續申請中)：西醫師、護理師、藥師、醫檢師

## 二、學分認證

全程參與課程並完成簽到退程序者，將於課後 7 個工作天以 E-mail 方式寄發六小時 GCP 課程訓練證明，課後測驗通過者(70 分及格)，於證書中加註訓練時數二小時

## 三、報名方式及費用：

1. 線上報名：請連結報名(<https://forms.gle/dxTo2hzWTMPaw2hi8>)，即日起額滿為止(限額 100 人)，因場地座位有限，恕不接受現場報名及旁聽。
2. 報名截止：113 年 03 月 05 日止(逾期、額滿不受理)
3. 報名費用：體系內同仁酌收 500 元、院外同仁酌收 1,000 元。

## 四、繳費方式：

1. ATM 轉帳或金融機構臨櫃繳款【手續費無法開立收據】

銀行代號：006

帳 號：0230-717-091669

戶 名：秀傳醫療社團法人秀傳紀念醫院

★若是臨櫃無摺現存，請務必於存款憑條之【經銷商代號】或【存款附言】

欄位備註學員名字

2. 繳費用成後，請填寫 Google 表單並將轉帳憑據資訊上傳，以利確認繳費狀況。  
主辦單位於 7 日內 E-mail 回覆是否報名成功。

★ 匯款資訊回傳：<https://forms.gle/Ngsa8mT6TjrAxsuw8>

## 五、其他注意事項

1. 本課程不提供紙本講義，電子講義將於課程前三天通知學員載點。
2. 訓練證明(電子證書)於課程結束後 7 個工作天以 E-mail 方式寄發，請留意您的信箱是否有收到證書，若未收到證書請來信或來電詢問。
3. 報名後，不克參加者恕不予退費，但可轉讓他人參加。(限 1 次變更，最晚須於課程前 7 個工作天前通知)
4. 收據開立若需抬頭統編，請於報名表中詳載。另收據於上課當天統一發放，請自行妥善留存備查，若遺失恕不予以補發。
5. 本院不提供停車優惠，請多加利用大眾交通工具。
6. 如有任何問題，歡迎來信或電洽：  
試驗研究受試者保護中心：04-7256166 分機 88956 林小姐；  
e-mail：[hRPC@show.org.tw](mailto:hRPC@show.org.tw)。
7. 本院保有變更講題與講師之權利。



# 秀傳醫療社團法人秀傳紀念醫院交通路線圖及院區內地圖

## 1. 經由高速公路：

A. 國道一號：北上由彰化交流道下交流道，至中央路右轉直行約 1.5 公里，中山路左轉約 200 公尺。南下由彰化交流道下交流道後左轉，至中央路右轉直行約 1.5 公里，中山路左轉約 200 公尺。

B. 國道三號：南下轉國道一號由彰化交流道下交流道後左轉，至中央路右轉直行約 1.5 公里，中山路左轉約 200 公尺。

## 2. 搭乘高鐵至台中烏日高鐵站：

A 轉搭乘火車：步行至台鐵新烏日站，搭乘區間車至台鐵彰化站，下車後步行約 5 分鐘至光復路聯強通信旁搭乘本院社區服務車。

B. 自行開車：由台中高鐵站走王田交流道，接中山高速公路(國道一號)，自彰化交流道下往彰化方向，中華西路轉中央路後轉中山路約 20 分鐘可到達。

C. 搭乘客運：搭乘彰化客運 6933 班次可到達。

## 3. 搭乘高鐵至彰化田中高鐵站：

搭乘客運：搭乘員林客運 6735 班次可到達。

## 4. 搭乘台鐵：

搭程本院社區服務車：台鐵彰化站下車後至光復路聯強通信旁，搭乘本院社區服務車。

## 5. 縣內客運：

北上：搭乘彰化客運 6912 班次於秀傳醫院站下車。

南下：搭乘彰化客運 6912、6933、6934 於秀傳醫院站下車。



◎停車場依現場公告收費標準為主。

病患機車停車場 路線導引

◎院區紅線內為禁菸範圍 (依據菸害防制法規定，違反吸菸者，可處新臺幣2千至1萬元罰鍰。)